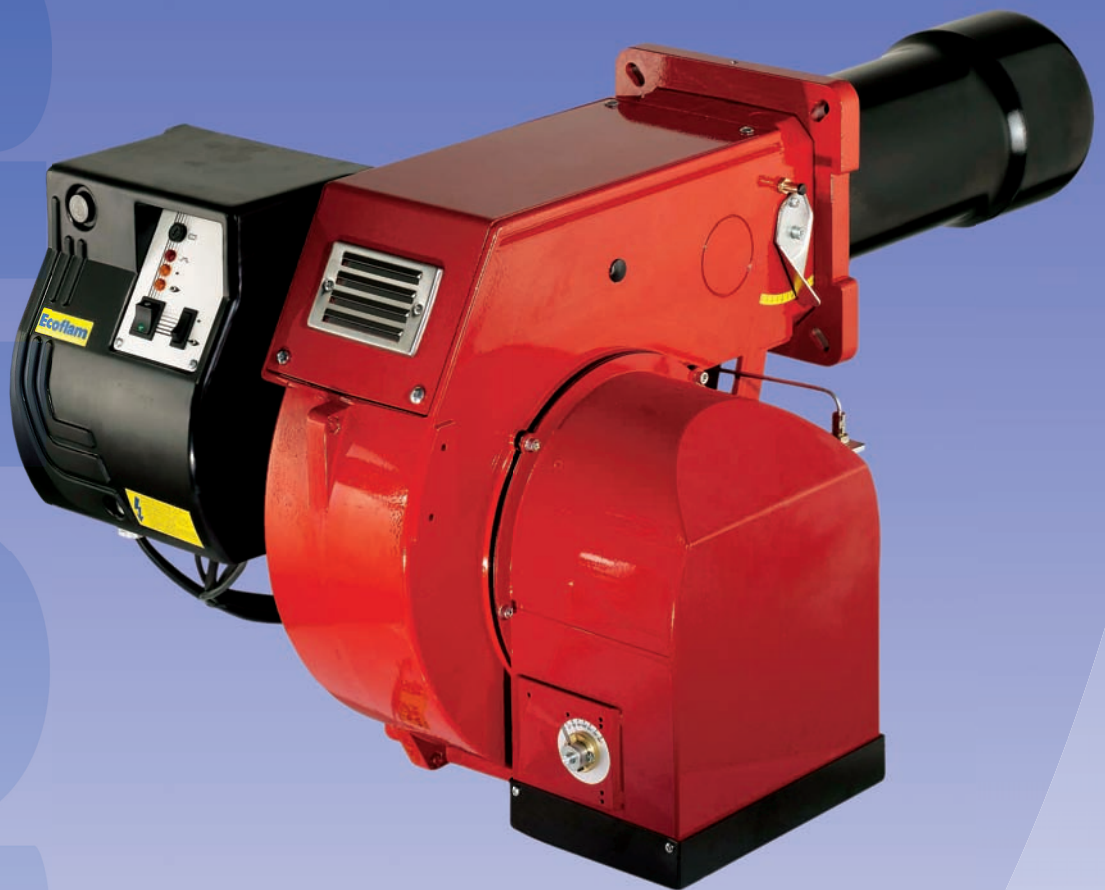


ГОРИЛНИЦИ НА ЛЕСНО МАСЛО ЗА ЛОЖЕЊЕ

MAIOR

MONOBLOCK 230 - 17 000 kW

DUOBLOCK 300 - 25 000 kW



Комплетна гама на горилници за сите горива

MONOBLOCK 20 - 17000 kW

DUOBLOCK 180 - 25000 kW

Избери ја примената:



Ecoflam
www.ecoflam-burners.com

КОНТРОЛА

P...: On-Off

P...AB: HI-LOW двостепен, со сервомотор

P...AB HS: HI-LOW двостепен, со хидрауличен систем

P...PR: Прогресивен

P...MD: Модуларен

TS: Одвоена глава

ГЛАВНИ КАРАКТЕРИСТИКИ

- Алуминиумско куќиште до Maior P 200.1 и челично куќиште од P 300.1 со електрокоманден панел интегриран на горилникот.
- Флексибилна глава за согорување на горилникот која во целост може да се приспособи на било кој облик на ложиштен простор.
- Hi - Low двостепенa верзија достапна со хидрауличен систем или сервомотор со две дизни од Maior P 35 до Maior P 300.1 и со 3 дизни достапна до Maior P 600.1.
- Новоразвиен пропорционален систем за прогресивна PR и модуларна MD верзија.
- Модуларна верзија со PID контролер со дигитален дисплеј и приказ на параметри во реално време.
- Прогресивна или модуларна дизна со повратен проток. Систем за затварање на дизната со електромагнетен вентил од Maior P 700.1.
- Глава за согорување со флексибилен систем за приспособување на примарен воздух според бара капацитет.
- Лесно одржување со систем на шини за лизгање на горилникот. Како дополнителна опрема од Maior P 300.1 и во стандардна опрема од Maior P 700.1.
- Сите карактеристики на горилниците се флексибилни и одговараат на различни типови на домашни, комерцијални и индустриски инсталации.
- Специјален кит комплет за биодизел гориво на барање.
- Континуирана вентилација на барање.
- Специјална верзија со тростепенa регулација на барање (45 - 600.1).
- Duo Block, Maior TS 300 - 25000 kW.



Maior P 80



Maior P 150.1 AB HS



Maior 300.1 AB HS со лизгачки шини

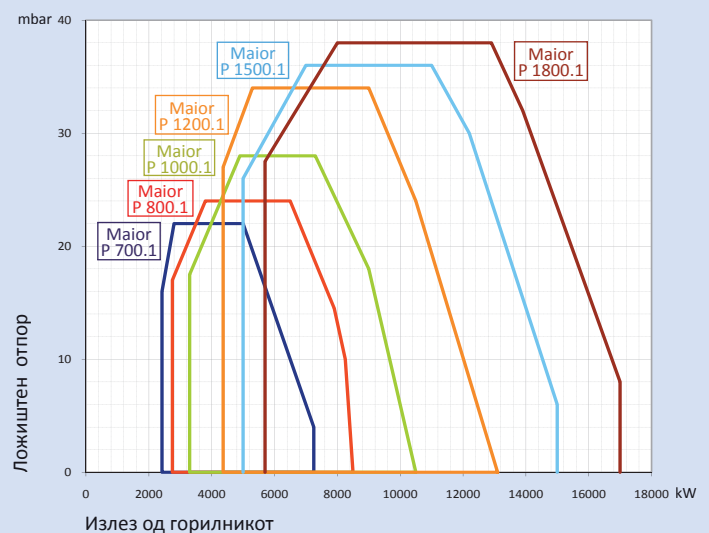
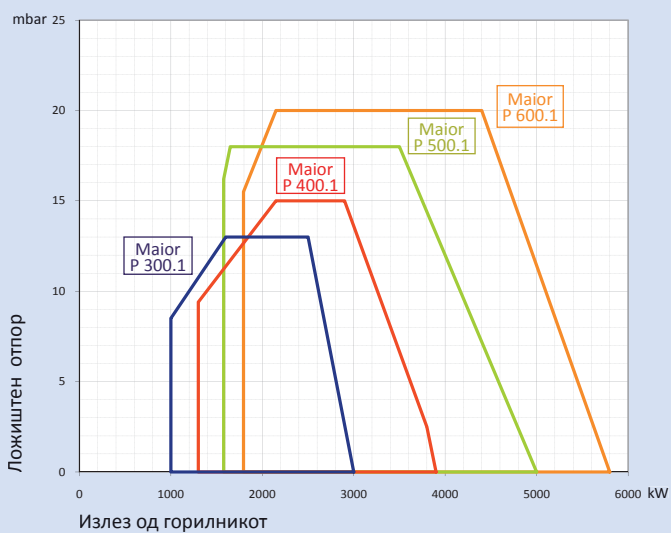
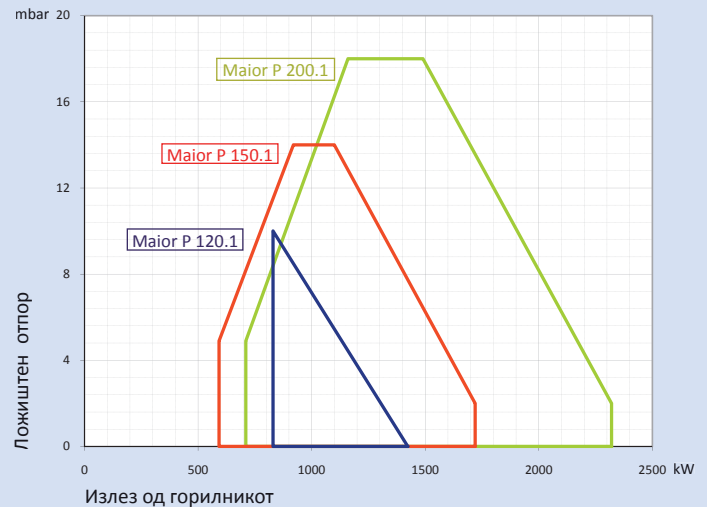
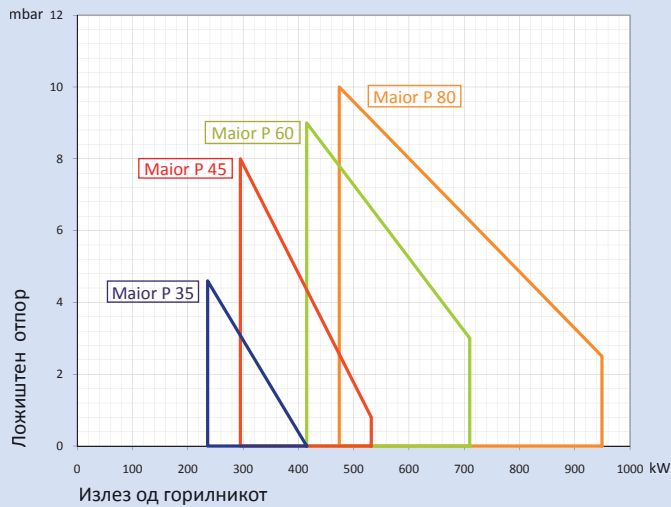


Maior P 600.1 PR



Maior P 1500.1 PR

ПОДРАЧЈА НА ПРИМЕНА



ТЕХНИЧКИ ПОДАТОЦИ

МОДЕЛИ	Излез MIN		Излез MAX		Проток MIN kg/h	Проток MAX kg/h	Напојување V	Мотор kW	Ракување
	kW	kCal/h*1000	kW	kCal/h*1000					
MAIOR P 35	237	200	415	350	20	35	230/400	0,370	P-AB
MAIOR P 45	296	255	532	459	25	45	230/400	0,550	AB-PR-MD
MAIOR P 60	415	350	710	600	35	60	230/400	0,740	AB-PR-MD
MAIOR P 80	474	400	949	800	40	80	230/400	1,1	AB-PR-MD
MAIOR P 120	830	700	1 423	1 200	70	120	230/400	2,2	AB-PR-MD
MAIOR P 150.1	592	510	1 780	1 530	50	150	230/400	3	AB-PR-MD
MAIOR P 200.1	710	612	2 372	2 040	60	200	230/400	4	AB-PR-MD
MAIOR P 300.1	1 000	867,3	3 000	2 586	85	250	230/400	7,5	AB-PR-MD
MAIOR P 400.1	1 300	1 127,5	3 900	3 362	110	350	230/400	9	AB-PR-MD
MAIOR P 500.1	1 578	1 368,6	5 000	4 310	134	422	230/400	11	AB-PR-MD
MAIOR P 600.1	1 795	1 556,8	5 800	5 000	153	490	230/400	15	AB-PR-MD
MAIOR P 700.1	2 417	2 096,27	7 500	6 465	205	634	230/400	15	PR-MD
MAIOR P 800.1	2 750	2 385,1	8 500	7 327,5	234	718	230/400	18,5	PR-MD
MAIOR P 1000.1	3 300	2 862,1	10 500	9 052	281	887	230/400	22	PR-MD
MAIOR P 1200.1	4 367	3 787,5	12 500	10 776	371	1 056	230/400	37	PR-MD
MAIOR P 1500.1	5 000	4 310	15 000	12 931	422	1 268	230/400	45	PR-MD
MAIOR P 1800.1	5 700	4 914	17 000	14 655	482	1 437	230/400	55	PR-MD

Гориво: лесно масло (L.C.V. 10 200 kCal/kg, max виск. 1,5°E на 20°C)

ДЕТАЛИ



HI-LOW двостепен со хидрауличен систем



HI-LOW двостепен, со 3 дизни

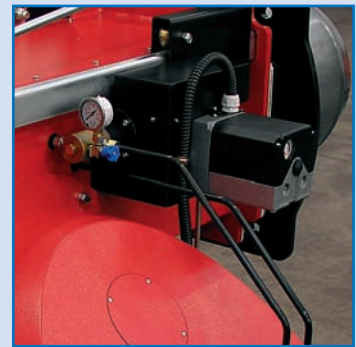


МАКСИМАЛНО ОПАЃАЊЕ 1÷5
Maior моделот евозможен и комплет со микропроцесорски систем за управување со горилникот: LMV 51-52



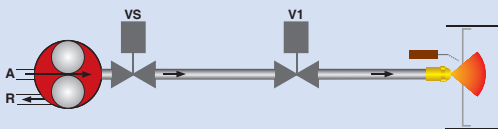
300.1 - 600.1
700.1 - 1200.1
(стандардно):
верзија со лизгачки шини

Прогресивна верзија со сервомотор, механичко вратило и регулатор на притисок

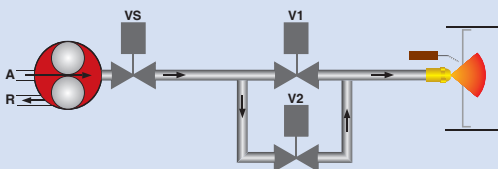


ХИДРАУЛИЧЕН КРУГ

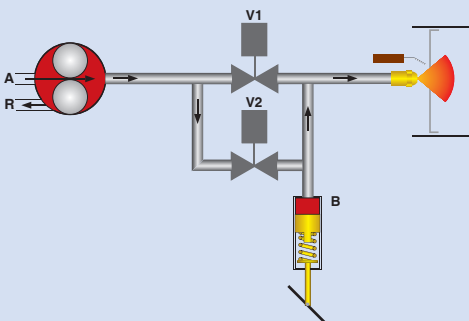
Верзии ON-OFF



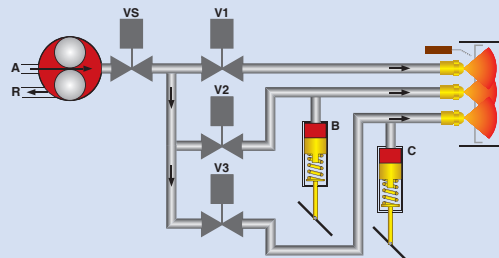
Верзии со сервомотор 2 дизни



Верзии со хидрауличен систем (HS)

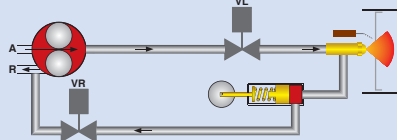


верзии со хидрауличен систем (HS) 3 дизни

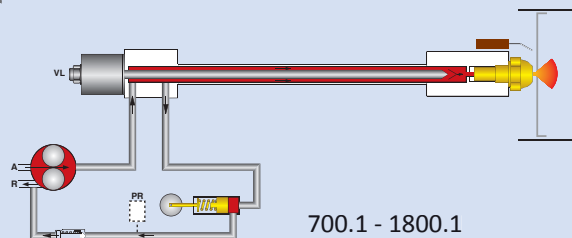
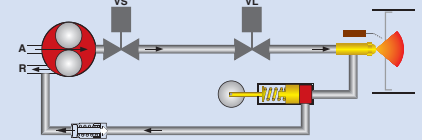


верзии со хидрауличен регулатор на притисок (PR)

45 - 200.1

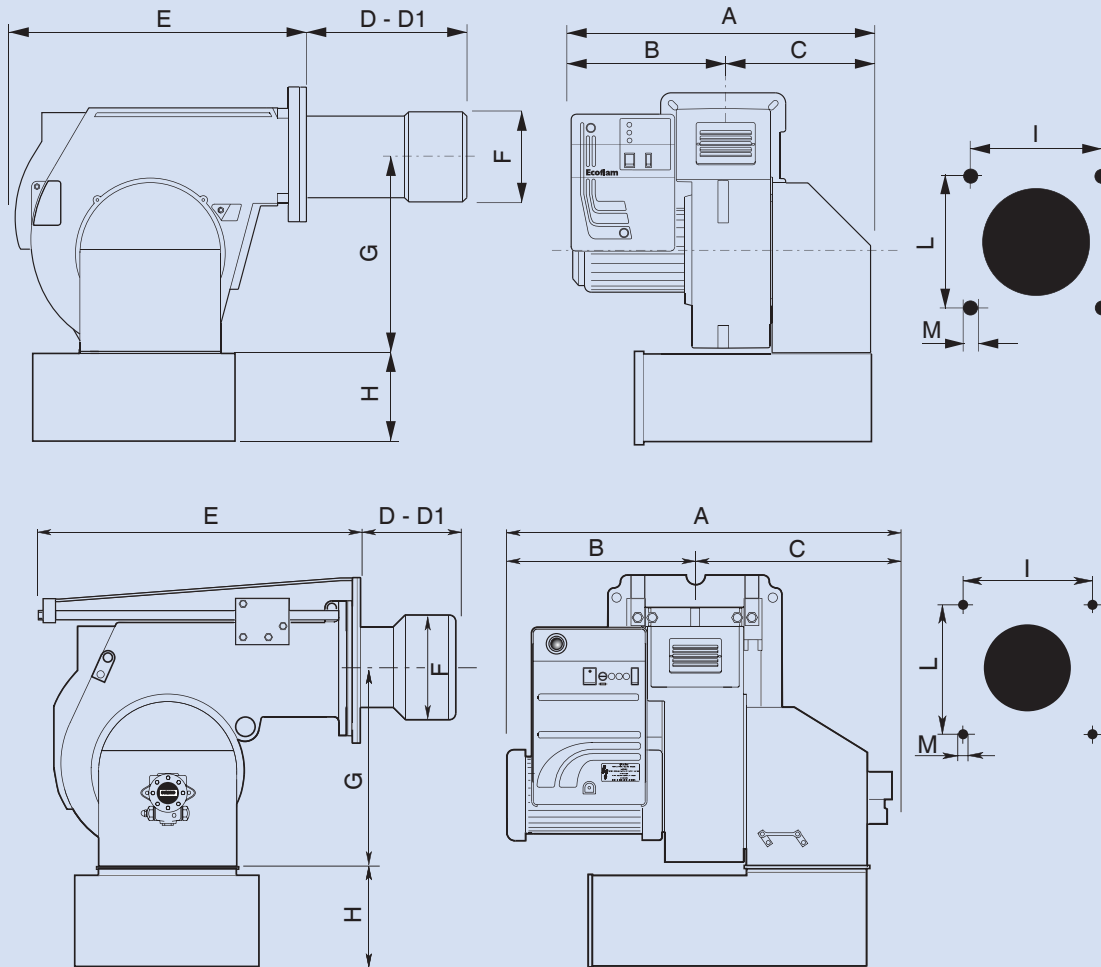


300.1 - 600.1



700.1 - 1800.1

ГЛАВНИ ДИМЕНЗИИ



Модел	A	B	C	D	D1	E	F	G	H	I	L	M
MAIOR P 35	370	125	245	205	395	355	160	270	-	190	190	M8
MAIOR P 35 AB	460	215	245	205	395	385	160	270	-	190	190	M8
MAIOR P 45	590	330	260	200	390	555	160	376	215*	190	190	M10
MAIOR P 60	590	330	260	235	395	555	180	376	215*	190	190	M10
MAIOR P 80	590	330	260	235	395	555	180	376	215*	190	190	M10
MAIOR P 120	690	350	340	225	445	555	190	376	215*	190	190	M10
MAIOR P 150.1	775	385	390	285	485	660	250	398	283*	240	240	M14
MAIOR P 200.1	795	405	390	285	485	660	270	398	283*	240	240	M14
MAIOR P 300.1	1 055	502	553	330	530	810	290	466	280	315	315	M16
MAIOR P 300.1 #	1 055	502	553	350	600	890	290	466	280	400	400	M16
MAIOR P 400.1	1 100	547	553	345	545	810	320	466	280	315	315	M16
MAIOR P 400.1 #	1 100	547	553	350	600	890	320	466	280	400	400	M16
MAIOR P 500.1	1 180	535	645	355	555	970	320	565	400	330	330	M16
MAIOR P 500.1 #	1 180	535	645	350	600	1 000	320	565	400	460	460	M16
MAIOR P 600.1	1 190	545	645	355	555	970	320	565	400	330	330	M16
MAIOR P 600.1 #	1 190	545	645	350	600	1 000	320	565	400	460	460	M16
MAIOR P 700.1 #	1 340	585	755	457	-	1 247	420	770	500	460	460	M20
MAIOR P 800.1 #	1 410	655	755	457	-	1 247	420	770	500	460	460	M20
MAIOR P 1000.1 #	1 440	685	755	457	-	1 247	420	770	500	460	460	M20
MAIOR P 1200.1 #	1 550	795	755	457	-	1 247	450	770	500	460	460	M20
MAIOR P 1500.1	1 670	800	870	590	-	1 750	550	1 100	500	620	620	M20
MAIOR P 1800.1	1 670	800	870	590	-	1 750	550	1 100	500	620	620	M20

Димензии (mm)
 D: кратка глава
 D1: долга глава
 #: Лизгачки шини
 *: пригушувач

Ecoflam

<http://www.ecoflam-burners.com>

e-mail: export@ecoflam-burners.com

ТЕХНОАУТО ЕКСПОРТ – ИМПОРТ

ДТЦ "13 Ноември" Острово 9А локал 16 1000 Скопје Тел./Факс: 2463333
www.tehnoauto.com.mk contact@tehnoauto.com.mk

Ecoflam Bruciatori S.p.A го задржува правото на промени, без претходна најава, кои се сметаат за корисни и неопходни за нивните производи, без да влијае на главните катактеристики.