

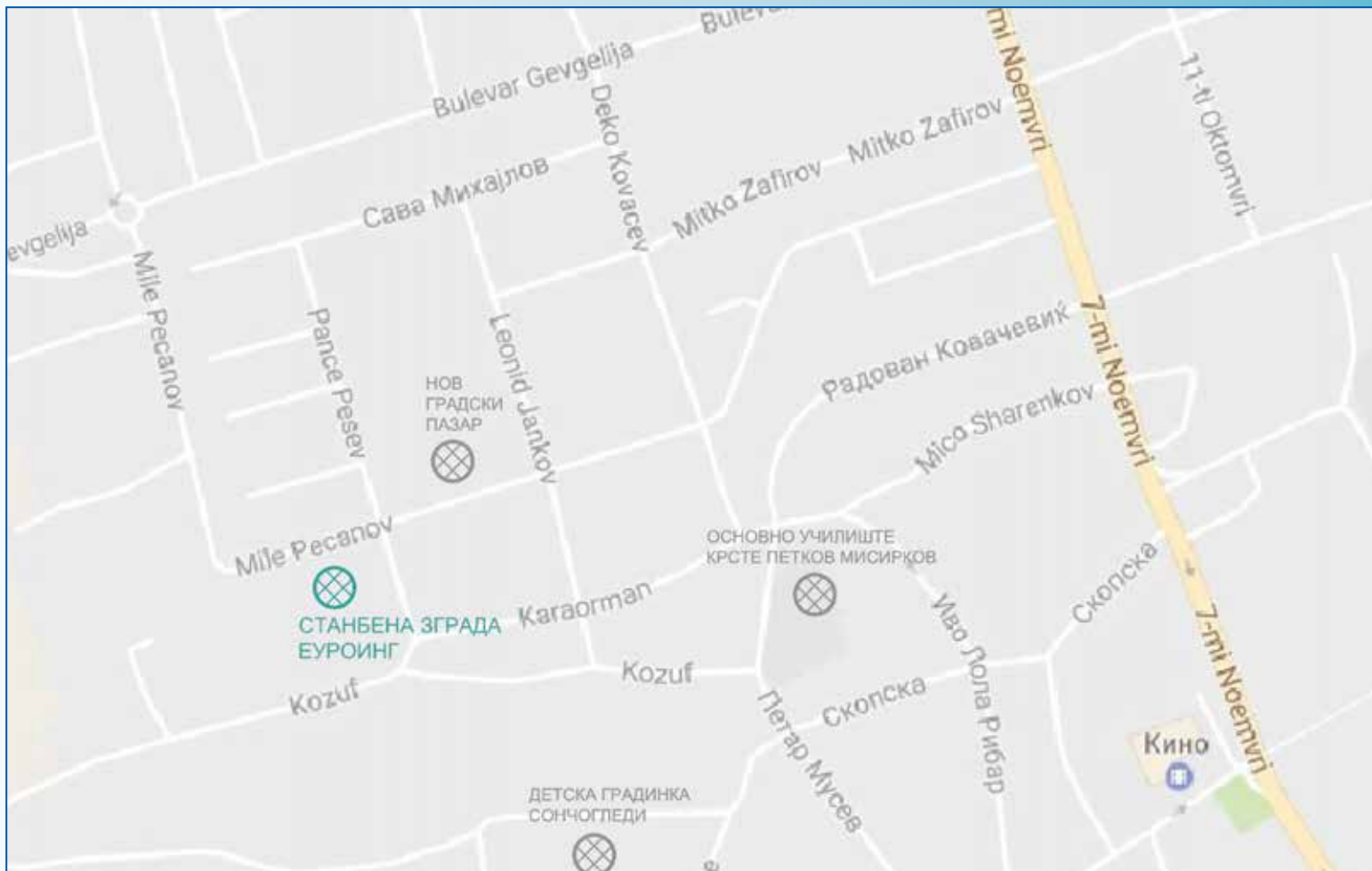
# СТАНБЕНО-ДЕЛОВЕН ОБЈЕКТ

Еуроинг - Гевгелија



[www.euroing.com.mk](http://www.euroing.com.mk)  
[facebook.com/euroing.com.mk](https://facebook.com/euroing.com.mk)  
e-mail: [contact@euroing.com.mk](mailto:contact@euroing.com.mk)





**ПОШИРОКА СИТУАЦИЈА СО РЕФЕРЕНТНИ ОБЈЕКТИ**

## “Уживајте во безбедноста и функционалноста на енергетско ефикасните станови на Еуроинг Еуроинг Ви овозможува стабилни, конфорни и урбани станови”

### Погледнете, Проверете и Уверете се!

#### *Почитувани,*

Друштвото за градежништво проектирање и трговија ЕУРОИНГ од Гевгелија е основано во 1991 година како фирма за изведување на градежни работи на станбени и нестанбени објекти. Уште од самиот старт Еуроинг ја постави јасно и гласно својата визија и цел за основање на претпознатлив бренд по својот квалитет и навремено изведување на работите. Развојот е континуиран, темелите на стратешките цели се насочени кон интегрално проширување на дејноста на градежништвото, достигнување докажан успех со добивање не само македонски туку и меѓународни признанија за нашиот квалитет и профитабилност.

Покрај меѓубројните инфраструктурни, станбени и нестанбени објекти, Еуроинг сака да Ве запознае со изградба на една втора нова модерна Станбена Зграда во Гевгелија.

Со својот стрчно-технички кадар, Еуроинг ја докажа својата професионалност создавајќи модерни и безбедни услови за домување со максимална искористеност на просторот, сеизмичка стабилност, квалитет во европски стандарди и услови за приватност за среќно домување.

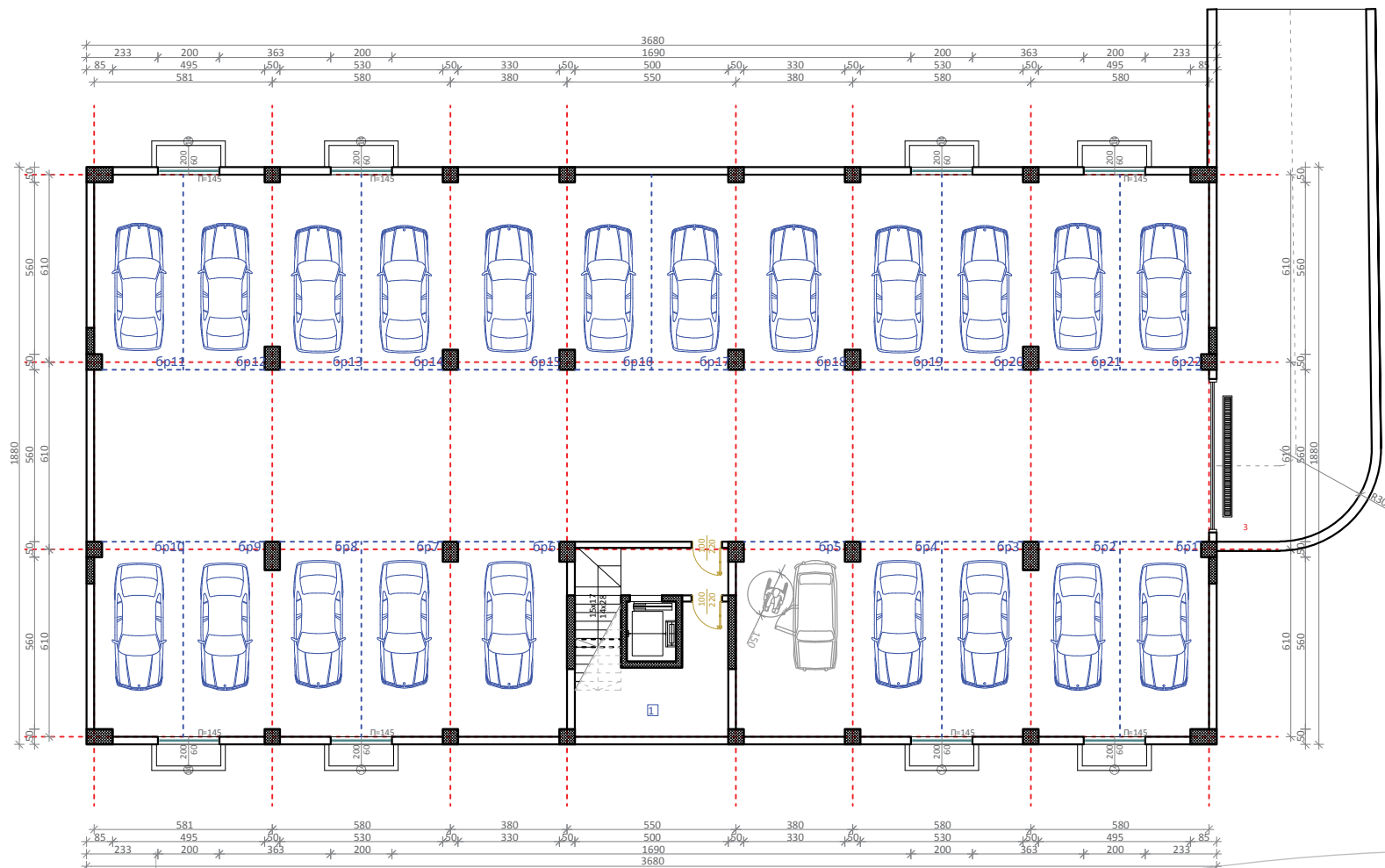
Станбено деловниот комплекс на Еуроинг Гевгелија се наоѓа на атрактивна локација во Гевгелија, наспроти новиот градски пазар во близина на ООУ “Крсте Петков Мисирков” и детската градинка “Сончогледи”, околу има маркети, аптеки, спортски игралишта за најмладите кои придонесуваат за по функционален и по урбан семеен живот.

Станбено-деловен објект со катност Подрум+Приземје со деловни простории+4 Катови за домување, во чии рамки се наоѓаат 32 станбени единици, со површина од 50м<sup>2</sup> до 81м<sup>2</sup>. Паркирањето е решено со паркирање во подрум и паркирање во партер. Кон паркирањето во подрум се пристапува преку пристапна рампа. Објектот е армирано-бетонска конструкција која ги задоволува најстрогите домашни и меѓународни стандарди за сеизмичка стабилност. Особено внимание е посветено на постигнување на врвна топлинска, звучна и хидроизолација на станбената зграда. Употребата на градежни материјали е од реномирани европски производители, сите сертификирани и признаени. Објектот има голема енергетска ефикасност која се постигнува со употреба само на вакви квалитетни материјали, за ѕидовите керамички блокови од реномирани производители, прозори од шесткоморни профили и трослојно термопан стакло и термофасада.

**Безбеден, функционален и комфорен живот - бидете дел од комплексот на ЕУРОИНГ**



# ПОДРУМ

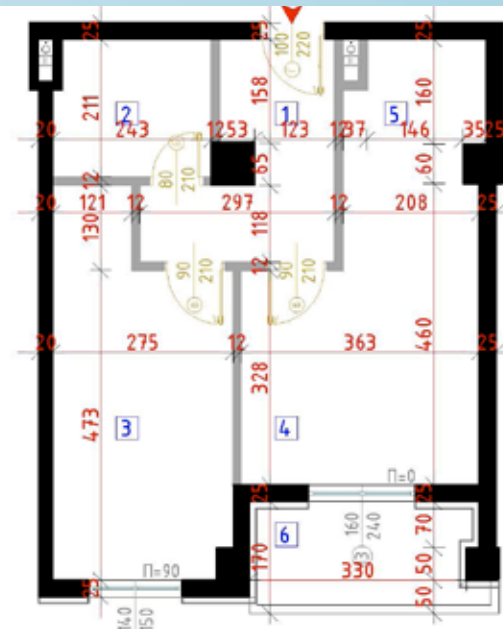


ПОДРУМ		
Број на паркинг место		P=(m <sup>2</sup> )
1	ПАРКИНГ БР. 1	18.00
2	ПАРКИНГ БР. 2	18.00
3	ПАРКИНГ БР. 3	18.00
4	ПАРКИНГ БР. 4	18.00
5	ПАРКИНГ БР. 5	24.00
6	ПАРКИНГ БР. 6	24.00
7	ПАРКИНГ БР. 7	18.00
8	ПАРКИНГ БР. 8	18.00
9	ПАРКИНГ БР. 9	18.00
10	ПАРКИНГ БР. 10	18.00
11	ПАРКИНГ БР. 11	18.00
12	ПАРКИНГ БР. 12	18.00
13	ПАРКИНГ БР. 13	18.00
14	ПАРКИНГ БР. 14	18.00
15	ПАРКИНГ БР. 15	24.00
16	ПАРКИНГ БР. 16	17.00
17	ПАРКИНГ БР. 17	17.00
18	ПАРКИНГ БР. 18	24.00
19	ПАРКИНГ БР. 19	18.00
20	ПАРКИНГ БР. 20	18.00
21	ПАРКИНГ БР. 21	18.00
22	ПАРКИНГ БР. 22	18.00
ВКУПНО ПАРКИНГ		418.00
СООБРАКАЈНИЦА		203.00
ВКУПНО		621.00
1	ЕЛЕКТРО СОБА	16.00
СКАЛИШНО ЈАДРО	ПЛОЧКИ	6.00
ХОДНИК	ПЛОЧКИ	6.00
ВКУПНО - КОМУНИКАЦИИ		12.00

## СТАН БР.1,9,17 и 25

## Карактеристичен кат: I, II, III и IV

<u>ПРОСТОРИЈА</u>	<u>ПОД</u>	<u>P=(m2)</u>
1. ХОДНИК	ПЛОЧКИ	7,00
2. БАЊА	ПЛОЧКИ	5,00
3. СПАЛНА СОБА	ЛАМИНАТ	14,0
4. ДНЕВНА СО ТРПЕЗ.	ЛАМИНАТ	15,0
5. КУЈНА	ПЛОЧКИ	4,0
<b>ВКУПНО</b>		<b>45,0</b>
6. ТЕРАСА	ПЛОЧКИ	6,0
<b>ВКУПНО</b>		<b>51,0</b>



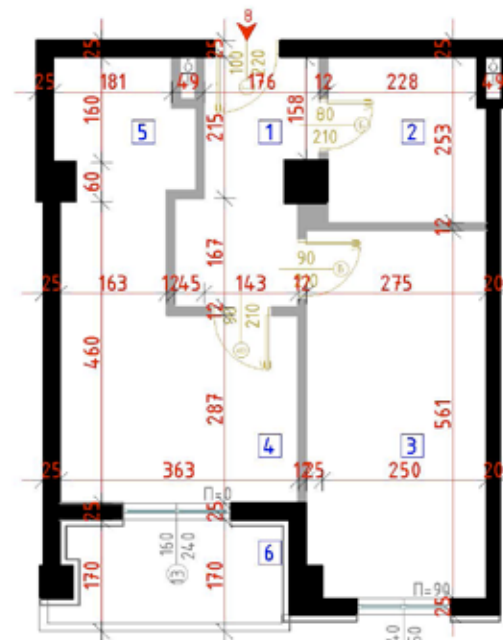
51 m<sup>2</sup>

## СТАН БР. 8,16,24 и 32

ПРОСТОРИЈА	ПОД	P=(m2)
1. ХОДНИК	ПЛОЧКИ	6,00
2. БАЊА	ПЛОЧКИ	6,00
3. СПАЛНА СОБА	ЛАМИНАТ	15,00
4. ДНЕВНА СО ТРПЕЗ.	ЛАМИНАТ	14,00
5. КУЈНА	ПЛОЧКИ	4,00
<b>ВКУПНО</b>		<b>45,00</b>
6 ТЕРАСА	ПЛОЧКИ	6,00
<b>ВКУПНО</b>		<b>51,00</b>



## Карактеристичен кат: I, II, III и IV

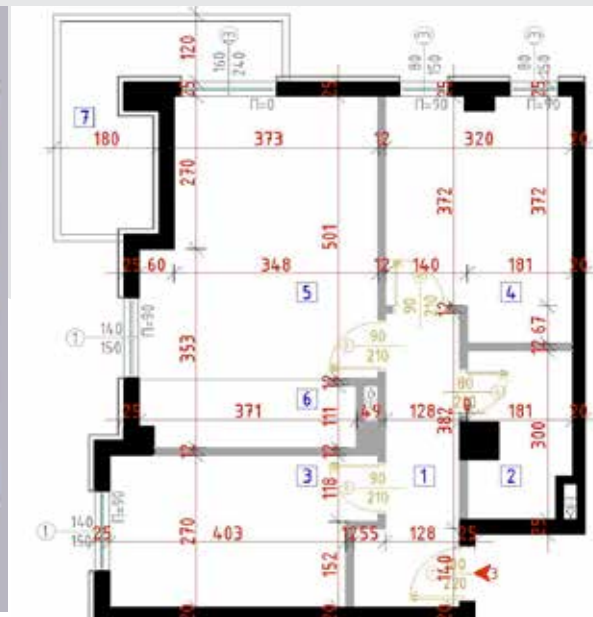


51 m<sup>2</sup>

## СТАН БР. 3,11,19 и 27

## Карактеристичен кат: I, II, III и IV

<u>ПРОСТОРИЈА</u>	<u>ПОД</u>	<u>P=(m2)</u>
1. ХОДНИК	ПЛОЧКИ	8,00
2. БАЊА	ПЛОЧКИ	4,00
3. СПАЛНА СОБА	ЛАМИНАТ	12,00
4. ДЕТСКА СОБА	ЛАМИНАТ	13,00
5. ДНЕВНА СО ТРПЕЗ.	ЛАМИНАТ	19,00
6. КУЈНА	ПЛОЧКИ	4,00
<b>ВКУПНО</b>		<b>60,00</b>
7. ТЕРАСА	ПЛОЧКИ	8,00
<b>ВКУПНО</b>		<b>68,00</b>



68 m<sup>2</sup>



## СТАН БР. 6,14,22 и 30

ПРОСТОРИЈА	ПОД	P=(m2)
1. ХОДНИК	ПЛОЧКИ	8,00
2. БАЊА	ПЛОЧКИ	4,00
3. СПАЛНА СОБА	ЛАМИНАТ	12,00
4. ДЕТСКА СОБА	ЛАМИНАТ	13,00
5. ДНЕВНА СО ТРПЕЗ.	ЛАМИНАТ	19,00
6. КУЈНА	ПЛОЧКИ	4,00
<b>ВКУПНО</b>		<b>60,00</b>
7. ТЕРАСА	ПЛОЧКИ	8,00
<b>ВКУПНО</b>		<b>68,00</b>



## Карактеристичен кат: I, II, III и IV



68 m<sup>2</sup>

## СТАН БР. 2 и 10

## Карактеристичен кат: I и II

<u>ПРОСТОРИЈА</u>	<u>ПОД</u>	<u>P=(m2)</u>
1. ХОДНИК	ПЛОЧКИ	7,00
2. БАЊА	ПЛОЧКИ	6,00
3. СПАЛНА СОБА	ЛАМИНАТ	12,00
4. ДЕТСКА СОБА	ЛАМИНАТ	16,00
5. ДНЕВНА СО ТРПЕЗ.	ЛАМИНАТ	22,00
6. КУЈНА	ПЛОЧКИ	7,00
<b>ВКУПНО</b>		<b>70,00</b>
7. ТЕРАСА	ПЛОЧКИ	8,00
<b>ВКУПНО</b>		<b>78,00</b>



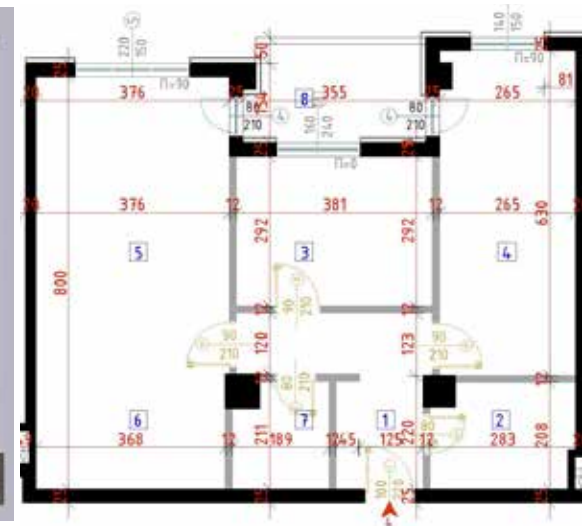
78 m<sup>2</sup>

## СТАН БР. 4 и 12

<u>ПРОСТОРИЈА</u>	<u>ПОД</u>	<u>P=(m2)</u>
1. ХОДНИК	ПЛОЧКИ	8,00
2. БАЊА	ПЛОЧКИ	5,00
3. СПАЛНА СОБА	ЛАМИНАТ	11,00
4. ДЕТСКА СОБА	ЛАМИНАТ	16,00
5. ДНЕВНА СО ТРПЕЗ.	ЛАМИНАТ	22,00
6. КУЈНА	ПЛОЧКИ	8,00
7. ОСТАВА	ПЛОЧКИ	4,00
<b>ВКУПНО</b>		<b>74,00</b>
8. ТЕРАСА	ПЛОЧКИ	6,00
<b>ВКУПНО</b>		<b>80,00</b>



## Карактеристичен кат: I и II



80 m<sup>2</sup>

## СТАН БР. 5 и 13

## Карактеристичен кат: I и II

<u>ПРОСТОРИЈА</u>	<u>ПОД</u>	<u>P=(m2)</u>
1. ХОДНИК	ПЛОЧКИ	8,0
2. БАЊА	ПЛОЧКИ	5,0
3. СПАЛНА СОБА	ЛАМИНАТ	11,0
4. ДЕТСКА СОБА	ЛАМИНАТ	16,0
5. ДНЕВНА СО ТРПЕЗ.	ЛАМИНАТ	22,0
6. КУЈНА	ПЛОЧКИ	8,0
7. ОСТАВА	ПЛОЧКИ	4,0
<b>ВКУПНО</b>		<b>74,0</b>
8. ТЕРАСА	ПЛОЧКИ	6,0
<b>ВКУПНО</b>		<b>80,0</b>



80 m<sup>2</sup>

## СТАН БР. 7 и 15

ПРОСТОРИЈА	ПОД	P=(m2)
1 ХОДНИК	ПЛОЧКИ	7,00
2 БАЊА	ПЛОЧКИ	6,00
3 СПАЛНА СОБА	ЛАМИНАТ	12,00
4 ДЕТСКА СОБА	ЛАМИНАТ	16,00
5 ДНЕВНА СО ТРПЕЗ.	ЛАМИНАТ	22,00
6 КУЈНА	ПЛОЧКИ	7,00
<b>ВКУПНО</b>		<b>70,00</b>
7 ТЕРАСА	ПЛОЧКИ	8,00
<b>ВКУПНО</b>		<b>78,00</b>



## Карактеристичен кат: I и II



78 m<sup>2</sup>

## СТАН БР. 18 и 26

## Карактеристичен кат: III и IV

<u>ПРОСТОРИЈА</u>	<u>ПОД</u>	<u>P=(m2)</u>
1. ХОДНИК	ПЛОЧКИ	7,00
2. БАЊА	ПЛОЧКИ	6,00
3. СПАЛНА СОБА	ЛАМИНАТ	12,00
4. ДЕТСКА СОБА	ЛАМИНАТ	16,00
5. ДНЕВНА СО ТРПЕЗ.	ЛАМИНАТ	23,00
6. КУЈНА	ПЛОЧКИ	7,00
<b>ВКУПНО</b>		<b>71,00</b>
7 ТЕРАСА	ПЛОЧКИ	8,00
<b>ВКУПНО</b>		<b>79,00</b>



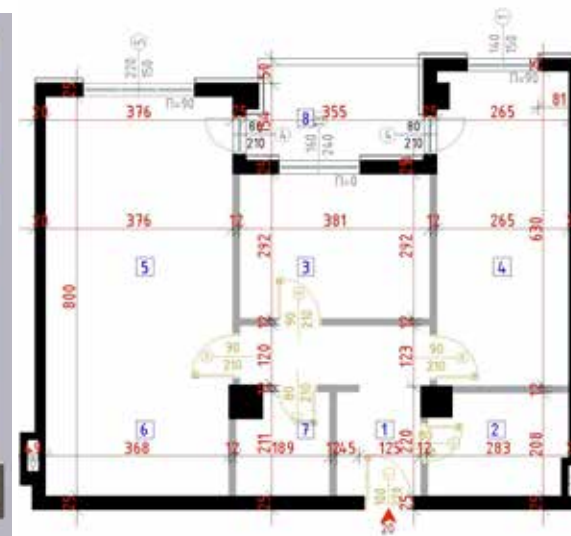
79 m<sup>2</sup>

## СТАН БР. 20 и 28

<u>ПРОСТОРИЈА</u>	<u>ПОД</u>	<u>P=(m<sup>2</sup>)</u>
1 ХОДНИК	ПЛОЧКИ	8,00
2 БАЊА	ПЛОЧКИ	5,00
3 СПАЛНА СОБА	ЛАМИНАТ	12,00
4 ДЕТСКА СОБА	ЛАМИНАТ	16,00
5 ДНЕВНА СО ТРПЕЗ.	ЛАМИНАТ	22,00
6 КУЈНА	ПЛОЧКИ	8,00
7 ОСТАВА	ПЛОЧКИ	4,00
<b>ВКУПНО</b>		<b>75,00</b>
8 ТЕРАСА	ПЛОЧКИ	6,00
<b>ВКУПНО</b>		<b>81,00</b>



## Карактеристичен кат: III и IV



81 m<sup>2</sup>

## СТАН БР. 21 и 29

## Карактеристичен кат: III и IV

<u>ПРОСТОРИЈА</u>	<u>ПОД</u>	<u>P=(m2)</u>
1 ХОДНИК	ПЛОЧКИ	8,00
2 БАЊА	ПЛОЧКИ	5,00
3 СПАЛНА СОБА	ЛАМИНАТ	12,00
4 ДЕТСКА СОБА	ЛАМИНАТ	16,00
5 ДНЕВНА СО ТРПЕЗ.	ЛАМИНАТ	22,00
6 КУЈНА	ПЛОЧКИ	8,00
7 ОСТАВА	ПЛОЧКИ	4,00
<b>ВКУПНО</b>		<b>75,00</b>
8 ТЕРАСА	ПЛОЧКИ	6,00
<b>ВКУПНО</b>		<b>81,00</b>



81 m<sup>2</sup>



## СТАН БР. 23 и 31

ПРОСТОРИЈА	ПОД	P=(m2)
1 ХОДНИК	ПЛОЧКИ	7,00
2 БАЊА	ПЛОЧКИ	6,00
3 СПАЛНА СОБА	ЛАМИНАТ	12,00
4 ДЕТСКА СОБА	ЛАМИНАТ	16,00
5 ДНЕВНА СО ТРПЕЗ.	ЛАМИНАТ	23,00
6 КУЈНА	ПЛОЧКИ	7,00
<b>ВКУПНО</b>		<b>71,00</b>
7 ТЕРАСА	ПЛОЧКИ	8,00
<b>ВКУПНО</b>		<b>79,00</b>



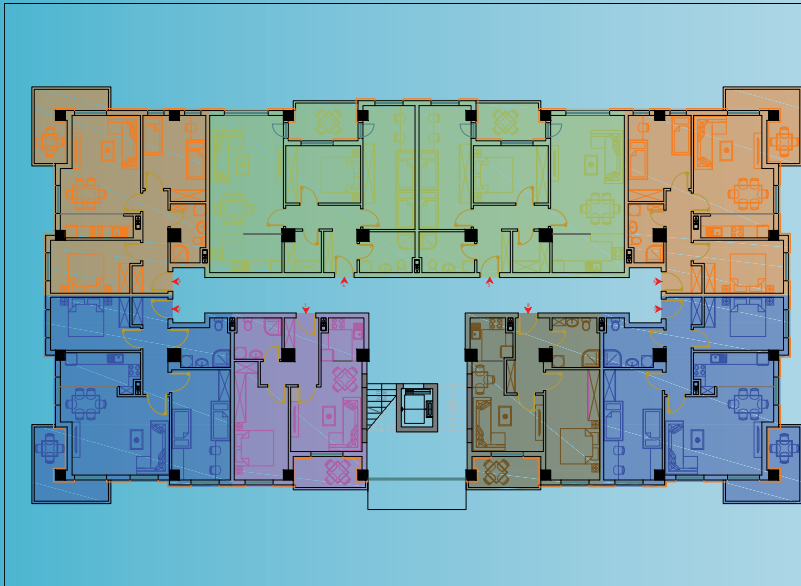
## Карактеристичен кат: III и IV



79 m<sup>2</sup>



### KAT I



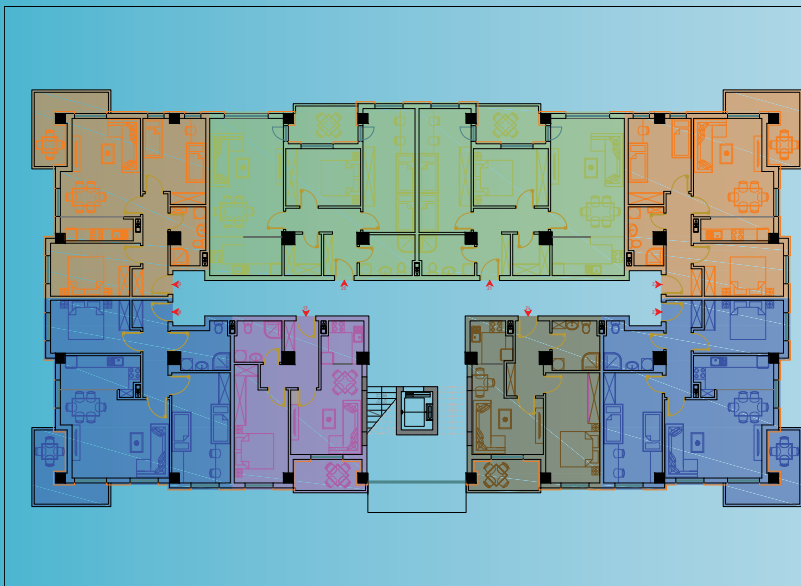
ДВОСОБЕН СТАН	
ТИП 1 = 50.43m <sup>2</sup>	
кат пръв кат	
број една станбена единица	
ТИП 2 = 50.19m <sup>2</sup>	
кат пръв кат	
број една станбена единица	
ТРОСОБЕН СТАН	
ТИП 3 = 78.20m <sup>2</sup>	
кат пръв кат	
број две станбени единици	
ТИП 4 = 67.76m <sup>2</sup>	
кат пръв кат	
број две станбени единици	
ТИП 5 = 80.01m <sup>2</sup>	
кат пръв кат	
број две станбени единици	

### KAT II



ДВОСОБЕН СТАН	
ТИП 3 = 50.54m <sup>2</sup>	
кат втор кат	
број една станбена единица	
ТИП 4 = 50.39m <sup>2</sup>	
кат втор кат	
број една станбена единица	
ТРОСОБЕН СТАН	
ТИП 5 = 78.32m <sup>2</sup>	
кат втор кат	
број две станбени единици	
ТИП 6 = 67.86m <sup>2</sup>	
кат втор кат	
број две станбени единици	
ТИП 7 = 81.25m <sup>2</sup>	
кат втор кат	
број две станбени единици	

### KAT III



ДВОСОБЕН СТАН	
ТИП 5 = 50.61m <sup>2</sup>	
кат трет кат	
број една станбена единица	
ТИП 6 = 50.57m <sup>2</sup>	
кат трет кат	
број една станбена единица	
ТРОСОБЕН СТАН	
ТИП 7 = 78.72m <sup>2</sup>	
кат трет кат	
број две станбени единици	
ТИП 8 = 68.26m <sup>2</sup>	
кат трет кат	
број две станбени единици	
ТИП 9 = 81.47m <sup>2</sup>	
кат трет кат	
број две станбени единици	

### KAT IV



ДВОСОБЕН СТАН	
ТИП 7 = 50.60m <sup>2</sup>	
кат четврти кат	
број една станбена единица	
ТИП 8 = 50.59m <sup>2</sup>	
кат четврти кат	
број една станбена единица	
ТРОСОБЕН СТАН	
ТИП 10 = 78.92m <sup>2</sup>	
кат четврти кат	
број две станбени единици	
ТИП 11 = 68.41m <sup>2</sup>	
кат четврти кат	
број две станбени единици	
ТИП 12 = 81.61m <sup>2</sup>	
кат четврти кат	
број две станбени единици	



ДГПТ ЕУРОИНГ ДОО  
ул. Нова Локација Блокотехна бр.16  
1480 Гевгелија  
тел. ++389 34 211 944 факс ++389 34 211 942  
[www.euroing.com.mk](http://www.euroing.com.mk)  
[contact@euroing.com.mk](mailto:contact@euroing.com.mk)  
[facebook.com/euroing.com.mk](https://facebook.com/euroing.com.mk)