

**Уживајте во безбедноста и функционалноста на енергетско ефикасните
станови на Еуроинг
Еуроинг Ви овозможува стабилни, комфорни и урбани станови
Погледнете, Проверете и Уверете се!**

Почитувани,

Друштвото за градежништво, проектирање и трговија ЕУРОИНГ од Гевгелија е основано во 1991 година како фирма за изведување на градежни работи на станбени и нестанбени објекти. Уште од самиот старт Еуроинг ја постави јасно својата визија и цел за основање на претпознатлив бренд по својот квалитет и навремено изведување на работите. Развојот е континуиран, темелите на стратемиските цели се насочени кон интегрално проширување на дејноста на градежништвото, достигнување докажан успех со добивање не само македонски туку и меѓународни признанија за нашиот квалитет и профитабилност.

Покрај меѓубројните инфраструктурни, станбени и нестанбени објекти, Еуроинг сака да Ве запознае со изградба на една нова модерна Станбена Зграда во Гевгелија.

Со својот стручно-технички кадар, Еуроинг ја докажа својата професионалност создавајќи модерни и безбедни услови за домување со максимална искористеност на просторот, сеизмичка стабилност, квалитет во европски стандарди и услови за приватност за среќно домување.

Станбено деловниот комплекс на Еуроинг Гевгелија се наоѓа на атрактивна локација во Гевгелија, наспроти новиот градски пазар во близина на ООУ “Крсте Петков Мисирков” и детската градинка “Сончогледи”, околу има маркети, аптеки, спортски игралишта за најмладите кои придонесуваат за функционален и урбан семеен живот.

Станбената зграда е со катност Подрум+Приземје+4 Катови + Поткровје, во чии рамки се наоѓаат 52 станбени единици, со површина од 58м² до 111м². Паркирањето е решено со паркирање во подрум и паркирање во партер. Кон паркирањето во подрум се пристапува преку пристапна рампа. Објектот е армирано-бетонска конструкција која ги задоволува најстрогите домашни и меѓународни стандарди за сеизмичка стабилност. Особено внимание е посветено на постигнување на врвна топлинска, звучна и хидроизолација на станбената зграда. Употребата на градежни материјали е од реномирани европски производители, сите сертификирани и признаени. Објектот има голема енергетска ефикасност која се постигнува со употреба на квалитетни материјали, за ѕидовите ќерамички блокови од реномирани производители, прозори од шесткоморни профили и трослојно термопан стакло и термофасада.

Со безбеден, функционален и комфорен живот бидете дел од комплексот на ЕУРОИНГ.



За сигурен и комфорен живот бидете дел од комплексот на ЕУРОИНГ.



Licence

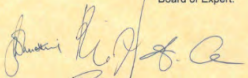

To use the brands and symbols of
'EBA Quality Standard'
EBA experts recommend the company

DGPT EUROING
(Macedonia)
General Manager Daniela Tashevska Maleva

as a supplier of the best products,
technologies and services for today's
fastest growing cities and territories

Licence #QS-2115-3/001 valid from 16.03.2016 until 16.03.2021

Board of Expert:


Сертификат
Даден на
DGPT EUROING DOO Gevgelija
UL NOVA LOKALCIJA BLOKOTENNA BR. 16, 1480 GEVGELIJA, MAKEDONIJA

Бureau Veritas Сертификацион Холдинг САС – УК Брани потврдува дека е спроведена проверка на Менџмент Системот, во горе наведената организација и утврдено е дека Менџмент Системот е во согласност со бараната на стандартиот:

СТАНДАРД
ISO 14001:2004

ОПСЕГ НА СЕРТИФИКАЦИЈА
ПРОЕКТИРАЊЕ И ИЗВЕДА НА ОБЈЕКТИ ОД НИСКОГРАДБА,
ВИСОКОГРАДБА И ХИДРОГРАДБА

Датум на извршениот напредованостен ревизор: **20/08/2015**
Со франшиза на интегрирани Менџмент Системи на франшизираната, пој-проектиран и изведен на: **19/08/2018**
Датум на првото сертификационо: **20/08/2015**
Сертификационски број: **SL21056E** Верзија број: **01** Датум на ревизија: **20/08/2015**




© 2018 Bureau Veritas Certification



Сертификат
Даден на
DGPT EUROING DOO Gevgelija
UL NOVA LOKALCIJA BLOKOTENNA BR. 16, 1480 GEVGELIJA, MAKEDONIJA

Бureau Veritas Сертификацион Холдинг САС – УК Брани потврдува дека е спроведена проверка на Менџмент Системот, во горе наведената организација и утврдено е дека Менџмент Системот е во согласност со бараната на стандартиот:

СТАНДАРД
OHSAS 18001:2007

ОПСЕГ НА СЕРТИФИКАЦИЈА
ПРОЕКТИРАЊЕ И ИЗВЕДА НА ОБЈЕКТИ ОД НИСКОГРАДБА,
ВИСОКОГРАДБА И ХИДРОГРАДБА

Датум на извршениот напредованостен ревизор: **20/08/2015**
Со франшиза на интегрирани Менџмент Системи на франшизираната, пој-проектиран и изведен на: **19/08/2018**
Датум на првото сертификационо: **20/08/2015**
Сертификационски број: **SL21034S** Верзија број: **01** Датум на ревизија: **20/08/2015**




© 2018 Bureau Veritas Certification



Certifikat / Certificate

за
систем за управување

ЕУРОИНГ ДОО ГЕВГЕЛИЈА

Проектирање и изградба на објекти од
нискоградба, високоградба и хидроградба

има воспоставен и соодветно одржуван систем за управување
што ги исполнува бараната на стандартиот

ISO 9001:2008
Бр. на сертификата 101 / Датум на издавање
Q-852 / 2006-04-10
Издадено: **05 / 2015-03-24** Валидно до: **2018-04-30**

Директор на SIQ
Игор Липар



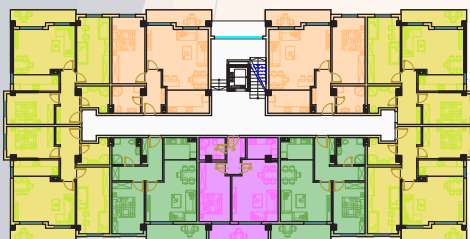


SIQ Ljubljana, Tržaška cesta 2, 1000 Ljubljana, Slovenija

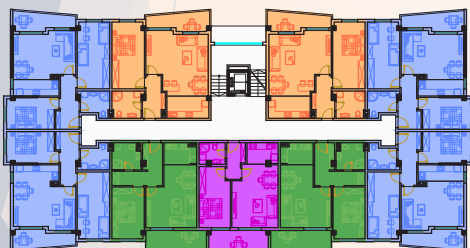
ТИПОЛОГИЈА НА СТАНОВИ



ПРИЗЕМЈЕ



ПРВИ КАТ



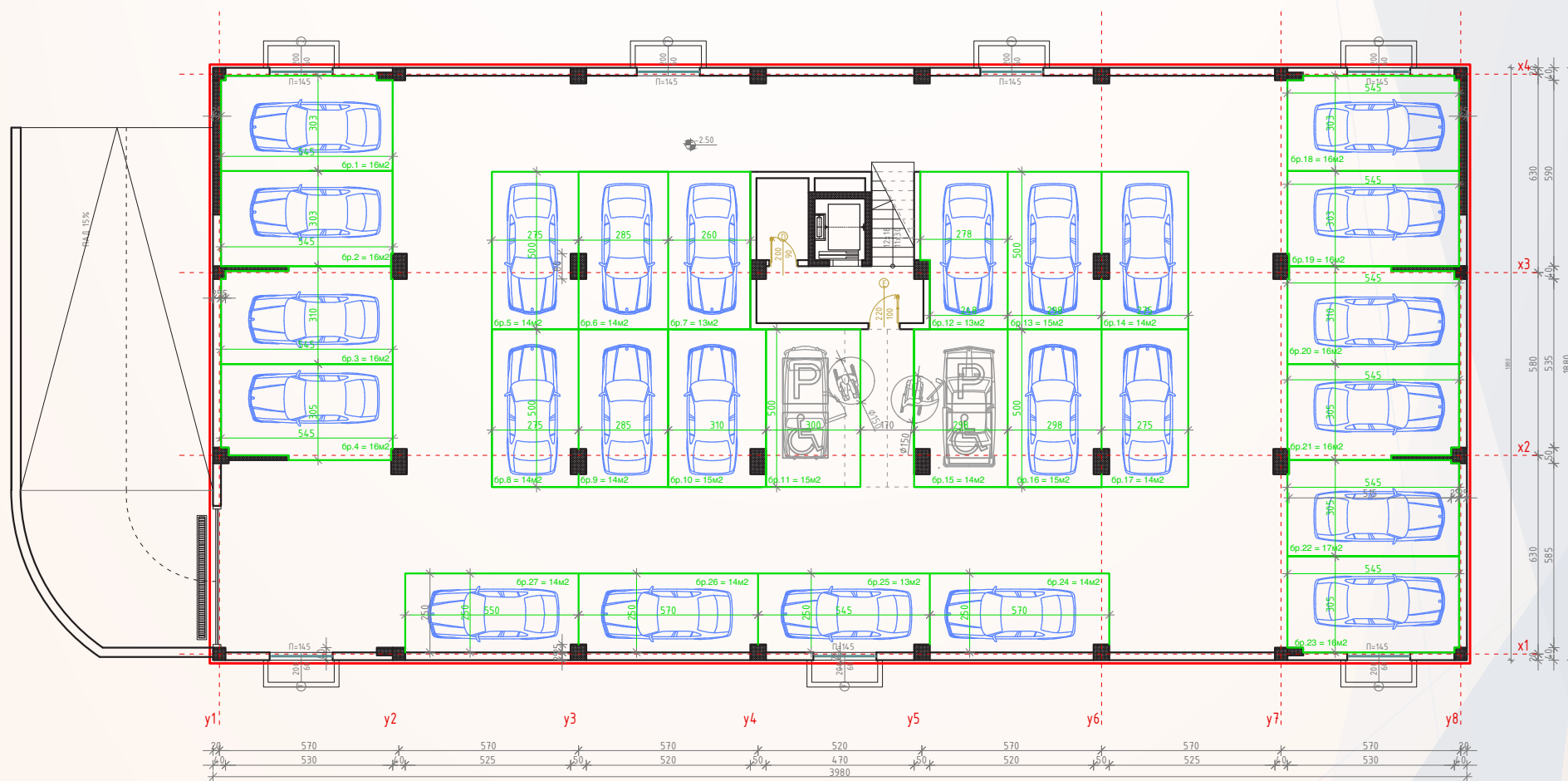
КАРАКТЕРИСТИЧЕН КАТ (2ри,3ти,4ти)



ПОТКРОВЈЕ

ДВОСОБЕН		ТРОСОБЕН		ЧЕТВОРОСОБЕН	
ТИП 1 - 71.00м2		ТИП 10 - 77.00м2		ТИП 13-108.00м2	
кат	приземје и 1ви	кат	приземје и 1ви	кат	приземје
број	4 станбени единици	број	6 станбени единици	број	2 станбени единици
ТИП 2 - 60.00м2		ТИП 11 - 79.00м2		ТИП 14-111.00м2	
кат	приземје	кат	2ри, 3ти и 4ти кат	кат	поткровје
број	2 станбени единици	број	12 станбени единици	број	2 станбени единици
ТИП 3 - 58.00м2		ТИП 12 - 79.00м2			
кат	први кат	кат	поткровје		
број	1 станбена единица	број	2 станбени единици		
ТИП 4 - 64.00м2					
кат	први кат				
број	2 станбени единици				
ТИП 5 - 65.00м2					
кат	2ри, 3ти и 4ти кат				
број	6 станбени единици				
ТИП 6 - 59.00м2					
кат	2ри, 3ти и 4ти кат				
број	3 станбени единици				
ТИП 7 - 74.00м2					
кат	2ри, 3ти и 4ти кат				
број	6 станбени единици				
ТИП 8 - 73.00м2					
кат	поткровје				
број	2 станбени единици				
ТИП 9 - 63.00м2					
кат	поткровје				
број	2 станбени единици				

ОСНОВА НА ПОДРУМ



СТАН Бр. 1

ПРОСТОРИЈА	ПОД	P=(m ²)
1. ХОДНИК	ПЛОЧКИ	8,0
2. БАЊА	ПЛОЧКИ	5,0
3. СПАЛНА СОБА	ЛАМИНАТ	12,0
4. ДНЕВНА СО ТРПЕЗ.	ЛАМИНАТ	22,0
5. КУЈНА	ПЛОЧКИ	6,0
ВКУПНО		53,0
6. ТЕРАСА	ПЛОЧКИ	7,0
ВКУПНО		60,0



ПРИЗЕМЈЕ



60m²

СТАН Бр. 2

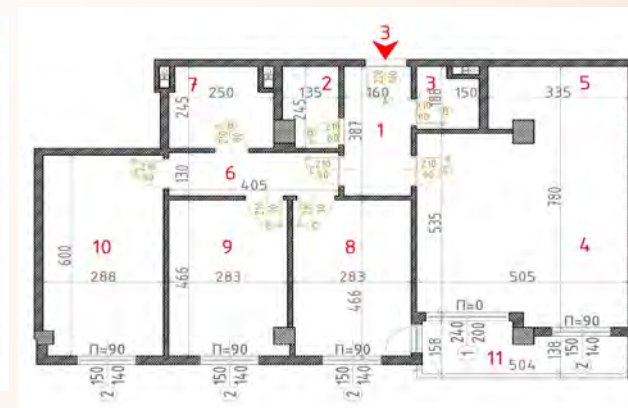
ПРОСТОРИЈА	ПОД	P=(m ²)
1. ХОДНИК	ПЛОЧКИ	8,0
2. БАЊА	ПЛОЧКИ	5,0
3. СПАЛНА СОБА	ЛАМИНАТ	12,0
4. ДЕТСКА СОБА	ЛАМИНАТ	17,0
5. ДНЕВНА СО ТРПЕЗ.	ЛАМИНАТ	22,0
6. КУЈНА	ПЛОЧКИ	6,0
ВКУПНО		70,0
6. ТЕРАСА	ПЛОЧКИ	7,0
ВКУПНО		77,0



77m²

СТАН Бр. 3

ПРОСТОРИЈА	ПОД	P=(m ²)
1. ХОДНИК	ПЛОЧКИ	6,0
2. ТООАЛЕТ	ПЛОЧКИ	3,0
3. ОСТАВА	ПЛОЧКИ	3,0
4. ДНЕВНА СО ТРПЕЗ.	ЛАМИНАТ	3,0
5. КУЈНА	ПЛОЧКИ	28,0
6. ДЕГАЖМАН	ЛАМИНАТ	7,0
7. БАЊА	ПЛОЧКИ	5,0
8. СПАЛНА СОБА	ЛАМИНАТ	6,0
9. ДЕТСКА СОБА	ЛАМИНАТ	13,0
10. ДЕТСКА СОБА	ЛАМИНАТ	13,0
ВКУПНО		101,0
6. ТЕРАСА	ПЛОЧКИ	7,0
ВКУПНО		108,0



108m²

СТАН Бр. 4

ПРОСТОРИЈА	ПОД	P=(m ²)
1. ХОДНИК	ПЛОЧКИ	6,0
2. БАЊА	ПЛОЧКИ	6,0
3. СПАЛНА СОБА	ЛАМИНАТ	17,0
4. ДНЕВНА СО ТРПЕЗ.	ЛАМИНАТ	27,0
5. КУЈНА	ПЛОЧКИ	8,0
ВКУПНО		64,0
6. ТЕРАСА	ПЛОЧКИ	7,0
ВКУПНО		71,0



ПРИЗЕМЈЕ



71m²

СТАН Бр. 5

ПРОСТОРИЈА	ПОД	P=(m ²)
1. ХОДНИК	ПЛОЧКИ	6,0
2. ТОАЛЕТ	ПЛОЧКИ	3,0
3. ОСТАВА	ПЛОЧКИ	3,0
4. ДНЕВНА СО ТРПЕЗ.	ЛАМИНАТ	28,0
5. КУЈНА	ПЛОЧКИ	7,0
6. ДЕГАЖМАН	ЛАМИНАТ	5,0
7. БАЊА	ПЛОЧКИ	6,0
8. СПАЛНА СОБА	ЛАМИНАТ	13,0
9. ДЕТСКА СОБА	ЛАМИНАТ	13,0
10. ДЕТСКА СОБА	ЛАМИНАТ	17,0
ВКУПНО		101,0
6. ТЕРАСА	ПЛОЧКИ	7,0
ВКУПНО		108,0



108m²

СТАН Бр. 6

ПРОСТОРИЈА	ПОД	P=(m ²)
1. ХОДНИК	ПЛОЧКИ	6,0
2. БАЊА	ПЛОЧКИ	6,0
3. СПАЛНА СОБА	ЛАМИНАТ	17,0
4. ДНЕВНА СО ТРПЕЗ.	ЛАМИНАТ	27,0
5. КУЈНА	ПЛОЧКИ	8,0
ВКУПНО		64,0
6. ТЕРАСА	ПЛОЧКИ	7,0
ВКУПНО		71,0



ПРИЗЕМЈЕ



71m²

СТАН Бр. 7

ПРОСТОРИЈА	ПОД	P=(m ²)
1. ХОДНИК	ПЛОЧКИ	8,0
2. БАЊА	ПЛОЧКИ	5,0
3. СПАЛНА СОБА	ЛАМИНАТ	12,0
4. ДНЕВНА СО ТРПЕЗ.	ЛАМИНАТ	22,0
5. КУЈНА	ПЛОЧКИ	6,0
ВКУПНО		53,0
6. ТЕРАСА	ПЛОЧКИ	7,0
ВКУПНО		60,0



60m²

СТАН Бр. 8

ПРОСТОРИЈА	ПОД	P=(m ²)
1. ХОДНИК	ПЛОЧКИ	8,0
2. БАЊА	ПЛОЧКИ	5,0
3. СПАЛНА СОБА	ЛАМИНАТ	12,0
4. ДЕТСКА СОБА	ЛАМИНАТ	17,0
5. ДНЕВНА СО ТРПЕЗ.	ЛАМИНАТ	22,0
6. КУЈНА	ПЛОЧКИ	6,0
ВКУПНО		70,0
6. ТЕРАСА	ПЛОЧКИ	7,0
ВКУПНО		77,0



77m²

СТАН Бр. 9

I КАТ

ПРОСТОРИЈА	ПОД	P=(m ²)
1. ХОДНИК	ПЛОЧКИ	8,0
2. БАЊА	ПЛОЧКИ	5,0
3. СПАЛНА СОБА	ЛАМИНАТ	12,0
4. ДЕТСКА СОБА	ЛАМИНАТ	17,0
5. ДНЕВНА СО ТРПЕЗ.	ЛАМИНАТ	22,0
6. КУЈНА	ПЛОЧКИ	6,0
ВКУПНО		70,0
6. ТЕРАСА	ПЛОЧКИ	7,0
ВКУПНО		77,0



77m²

СТАН Бр. 10

ПРОСТОРИЈА	ПОД	P=(m ²)
1. ХОДНИК	ПЛОЧКИ	8,0
2. БАЊА	ПЛОЧКИ	5,0
3. СПАЛНА СОБА	ЛАМИНАТ	12,0
4. ДЕТСКА СОБА	ЛАМИНАТ	17,0
5. ДНЕВНА СО ТРПЕЗ.	ЛАМИНАТ	22,0
6. КУЈНА	ПЛОЧКИ	6,0
ВКУПНО		70,0
6. ТЕРАСА	ПЛОЧКИ	7,0
ВКУПНО		77,0



I КАТ



77m²

СТАН Бр. 11

ПРОСТОРИЈА	ПОД	P=(m ²)
1. ХОДНИК	ПЛОЧКИ	10,0
2. БАЊА	ПЛОЧКИ	6,0
3. СПАЛНА СОБА	ЛАМИНАТ	13,0
4. ДНЕВНА СО ТРПЕЗ.	ЛАМИНАТ	22,0
5. КУЈНА	ПЛОЧКИ	5,0
ВКУПНО		56,0
6. ТЕРАСА	ПЛОЧКИ	8,0
ВКУПНО		64,0



I КАТ



64m²

СТАН Бр. 12

ПРОСТОРИЈА	ПОД	P=(m ²)
1. ХОДНИК	ПЛОЧКИ	6,0
2. БАЊА	ПЛОЧКИ	6,0
3. СПАЛНА СОБА	ЛАМИНАТ	17,0
4. ДНЕВНА СО ТРПЕЗ.	ЛАМИНАТ	27,0
5. КУЈНА	ПЛОЧКИ	8,0
ВКУПНО		64,0
6. ТЕРАСА	ПЛОЧКИ	7,0
ВКУПНО		71,0



I КАТ



71m²

СТАН Бр. 13

ПРОСТОРИЈА	ПОД	P=(m ²)
1. ХОДНИК	ПЛОЧКИ	5,0
2. БАЊА	ПЛОЧКИ	4,0
3. СПАЛНА СОБА	ЛАМИНАТ	14,0
4. ДНЕВНА СО ТРПЕЗ.	ЛАМИНАТ	22,0
5. КУЈНА	ПЛОЧКИ	5,0
ВКУПНО		50,0
6. ТЕРАСА	ПЛОЧКИ	8,0
ВКУПНО		58,0



I КАТ



58m²

СТАН Бр. 14

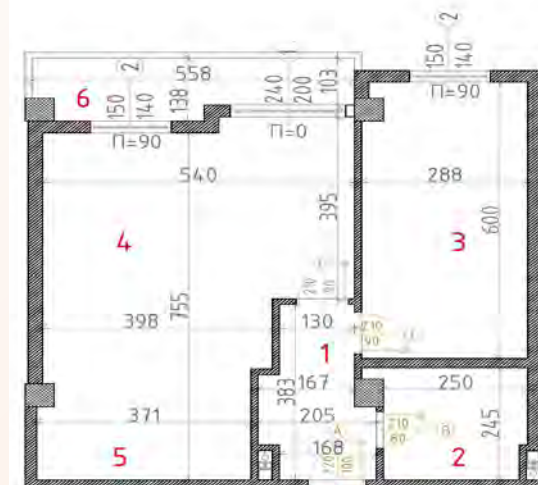
ПРОСТОРИЈА	ПОД	P=(m ²)
1. ХОДНИК	ПЛОЧКИ	6,0
2. БАЊА	ПЛОЧКИ	6,0
3. СПАЛНА СОБА	ЛАМИНАТ	17,0
4. ДНЕВНА СО ТРПЕЗ.	ЛАМИНАТ	27,0
5. КУЈНА	ПЛОЧКИ	8,0
ВКУПНО		64,0
6. ТЕРАСА	ПЛОЧКИ	7,0
ВКУПНО		71,0



I КАТ



14



14



71m²

СТАН Бр. 15

ПРОСТОРИЈА	ПОД	P=(m ²)
1. ХОДНИК	ПЛОЧКИ	10,0
2. БАЊА	ПЛОЧКИ	6,0
3. СПАЛНА СОБА	ЛАМИНАТ	13,0
4. ДНЕВНА СО ТРПЕЗ.	ЛАМИНАТ	22,0
5. КУЈНА	ПЛОЧКИ	5,0
ВКУПНО		56,0
6. ТЕРАСА	ПЛОЧКИ	8,0
ВКУПНО		64,0



I КАТ



64m²

СТАН Бр. 16

I КАТ

ПРОСТОРИЈА	ПОД	P=(m ²)
1. ХОДНИК	ПЛОЧКИ	8,0
2. БАЊА	ПЛОЧКИ	5,0
3. СПАЛНА СОБА	ЛАМИНАТ	12,0
4. ДЕТСКА СОБА	ЛАМИНАТ	17,0
5. ДНЕВНА СО ТРПЕЗ.	ЛАМИНАТ	22,0
6. КУЈНА	ПЛОЧКИ	6,0
ВКУПНО		70,0
6. ТЕРАСА	ПЛОЧКИ	7,0
ВКУПНО		77,0



77m²

СТАН Бр. 17

ПРОСТОРИЈА	ПОД	P=(m ²)
1. ХОДНИК	ПЛОЧКИ	8,0
2. БАЊА	ПЛОЧКИ	5,0
3. СПАЛНА СОБА	ЛАМИНАТ	12,0
4. ДЕТСКА СОБА	ЛАМИНАТ	17,0
5. ДНЕВНА СО ТРПЕЗ.	ЛАМИНАТ	22,0
6. КУЈНА	ПЛОЧКИ	6,0
ВКУПНО		70,0
6. ТЕРАСА	ПЛОЧКИ	7,0
ВКУПНО		77,0



I КАТ



77m²

СТАН Бр. 18, 28 и 36

Карактеристичен кат II, III и IV

ПРОСТОРИЈА	ПОД	P=(m ²)
1. ХОДНИК	ПЛОЧКИ	8,0
2. БАЊА	ПЛОЧКИ	5,0
3. СПАЛНА СОБА	ЛАМИНАТ	12,0
4. ДЕТСКА СОБА	ЛАМИНАТ	17,0
5. ДНЕВНА СО ТРПЕЗ.	ЛАМИНАТ	22,0
6. КУЈНА	ПЛОЧКИ	6,0
ВКУПНО		70,0
6. ТЕРАСА	ПЛОЧКИ	9,0
ВКУПНО		79,0



79m²

СТАН Бр. 19, 27 и 37

Карактеристичен кат II, III и IV

ПРОСТОРИЈА	ПОД	P=(m ²)
1. ХОДНИК	ПЛОЧКИ	8,0
2. БАЊА	ПЛОЧКИ	5,0
3. СПАЛНА СОБА	ЛАМИНАТ	12,0
4. ДЕТСКА СОБА	ЛАМИНАТ	17,0
5. ДНЕВНА СО ТРПЕЗ.	ЛАМИНАТ	22,0
6. КУЈНА	ПЛОЧКИ	6,0
ВКУПНО		70,0
6. ТЕРАСА	ПЛОЧКИ	9,0
ВКУПНО		79,0



79m²

СТАН Бр. 20, 30 и 38

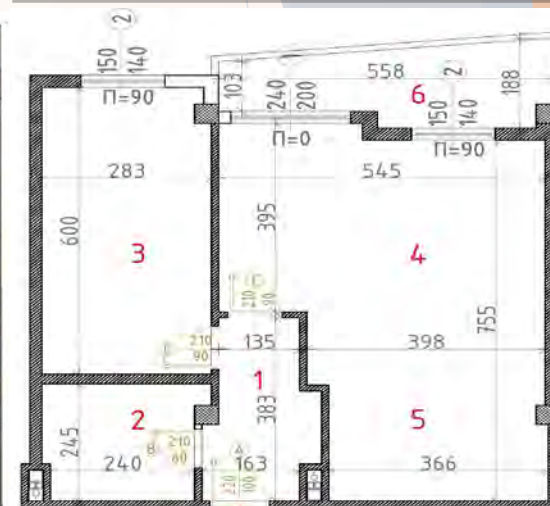
ПРОСТОРИЈА	ПОД	P=(m ²)
1. ХОДНИК	ПЛОЧКИ	6,0
2. БАЊА	ПЛОЧКИ	6,0
3. СПАЛНА СОБА	ЛАМИНАТ	17,0
4. ДНЕВНА СО ТРПЕЗ.	ЛАМИНАТ	28,0
5. КУЈНА	ПЛОЧКИ	8,0
ВКУПНО		65,0
6. ТЕРАСА	ПЛОЧКИ	9,0
ВКУПНО		74,0



Карактеристичен кат II, III и IV



20; 30 и 38



20; 30 и 38



74m²

СТАН Бр. 21, 29 и 39

Карактеристичен кат II, III и IV

ПРОСТОРИЈА	ПОД	P=(m ²)
1. ХОДНИК	ПЛОЧКИ	10,0
2. БАЊА	ПЛОЧКИ	6,0
3. СПАЛНА СОБА	ЛАМИНАТ	13,0
4. ДНЕВНА СО ТРПЕЗ.	ЛАМИНАТ	22,0
5. КУЈНА	ПЛОЧКИ	5,0
ВКУПНО		56,0
6. ТЕРАСА	ПЛОЧКИ	9,0
ВКУПНО		65,0



65m²

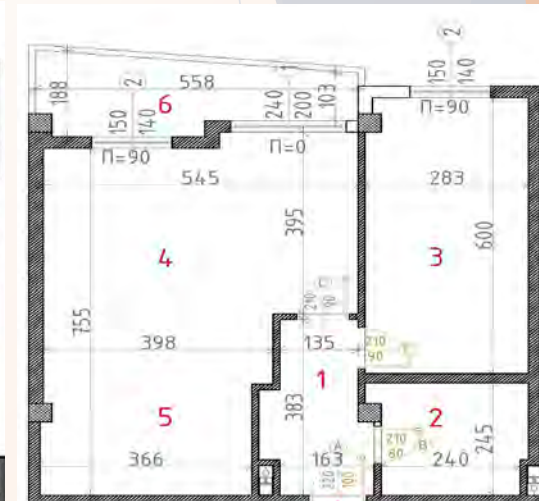
СТАН Бр. 22, 32 и 40

Карактеристичен кат II, III и IV

ПРОСТОРИЈА	ПОД	P=(m ²)
1. ХОДНИК	ПЛОЧКИ	6,0
2. БАЊА	ПЛОЧКИ	6,0
3. СПАЛНА СОБА	ЛАМИНАТ	17,0
4. ДНЕВНА СО ТРПЕЗ.	ЛАМИНАТ	28,0
5. КУЈНА	ПЛОЧКИ	8,0
ВКУПНО		65,0
6. ТЕРАСА	ПЛОЧКИ	9,0
ВКУПНО		74,0



22, 32 и 40



22, 32 и 40

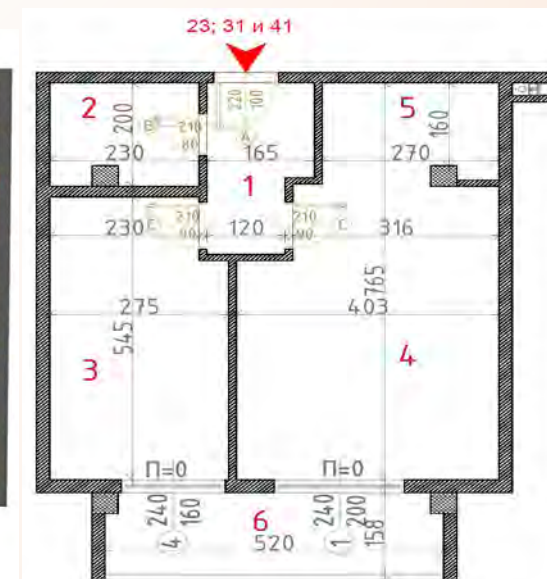


74m²

СТАН Бр. 23, 31 и 41

ПРОСТОРИЈА	ПОД	P=(m ²)
1. ХОДНИК	ПЛОЧКИ	5,0
2. БАЊА	ПЛОЧКИ	4,0
3. СПАЛНА СОБА	ЛАМИНАТ	14,0
4. ДНЕВНА СО ТРПЕЗ.	ЛАМИНАТ	22,0
5. КУЈНА	ПЛОЧКИ	5,0
ВКУПНО		50,0
6. ТЕРАСА	ПЛОЧКИ	9,0
ВКУПНО		59,0

Карактеристичен кат II, III и IV



59m²

СТАН Бр. 24, 33 и 42

Карактеристичен кат II, III и IV

ПРОСТОРИЈА	ПОД	P=(m ²)
1. ХОДНИК	ПЛОЧКИ	10,0
2. БАЊА	ПЛОЧКИ	6,0
3. СПАЛНА СОБА	ЛАМИНАТ	13,0
4. ДНЕВНА СО ТРПЕЗ.	ЛАМИНАТ	22,0
5. КУЈНА	ПЛОЧКИ	5,0
ВКУПНО		56,0
6. ТЕРАСА	ПЛОЧКИ	9,0
ВКУПНО		65,0



65m²

СТАН Бр. 25, 34 и 43

Карактеристичен кат II, III и IV

ПРОСТОРИЈА	ПОД	P=(m ²)
1. ХОДНИК	ПЛОЧКИ	8,0
2. БАЊА	ПЛОЧКИ	5,0
3. СПАЛНА СОБА	ЛАМИНАТ	12,0
4. ДНЕВНА СО ТРПЕЗ.	ЛАМИНАТ	22,0
5. КУЈНА	ПЛОЧКИ	6,0
6. ДЕТСКА СОБА	ЛАМИНАТ	17,0
ВКУПНО		70,0
6. ТЕРАСА	ПЛОЧКИ	9,0
ВКУПНО		79,0



79m²

СТАН Бр. 26, 35 и 44

Карактеристичен кат II, III и IV

ПРОСТОРИЈА	ПОД	P=(m ²)
1. ХОДНИК	ПЛОЧКИ	8,0
2. БАЊА	ПЛОЧКИ	5,0
3. СПАЛНА СОБА	ЛАМИНАТ	12,0
4. ДНЕВНА СО ТРПЕЗ.	ЛАМИНАТ	22,0
5. КУЈНА	ПЛОЧКИ	6,0
6. ДЕТСКА СОБА	ЛАМИНАТ	17,0
ВКУПНО		70,0
6. ТЕРАСА	ПЛОЧКИ	9,0
ВКУПНО		79,0



79m²

СТАН Бр. 45

ПРОСТОРИЈА	ПОД	P=(m ²)
1. ХОДНИК	ПЛОЧКИ	8,0
2. БАЊА	ПЛОЧКИ	5,0
3. СПАЛНА СОБА	ЛАМИНАТ	12,0
4. ДНЕВНА СО ТРПЕЗ.	ЛАМИНАТ	22,0
5. КУЈНА	ПЛОЧКИ	6,0
ВКУПНО		53,0
6. ТЕРАСА	ПЛОЧКИ	10,0
ВКУПНО		63,0



ПОТКРОВЈЕ



63m²

СТАН Бр. 46

ПРОСТОРИЈА	ПОД	P=(m ²)
1. ХОДНИК	ПЛОЧКИ	8,0
2. БАЊА	ПЛОЧКИ	6,0
3. СПАЛНА СОБА	ЛАМИНАТ	12,0
4. ДНЕВНА СО ТРПЕЗ.	ЛАМИНАТ	22,0
5. КУЈНА	ПЛОЧКИ	6,0
6. ДЕТСКА СОБА	ЛАМИНАТ	15,0
ВКУПНО		70,0
6. ТЕРАСА	ПЛОЧКИ	10,0
ВКУПНО		79,0



ПОТКРОВЈЕ



79m²

СТАН Бр. 47

ПРОСТОРИЈА	ПОД	P=(m ²)
1. ХОДНИК	ПЛОЧКИ	6,0
2. ТОАЛЕТ	ПЛОЧКИ	3,0
3. ОСТАВА	ПЛОЧКИ	3,0
4. ДНЕВНА СО ТРПЕЗ.	ЛАМИНАТ	29,0
5. КУЈНА	ПЛОЧКИ	6,0
6. ДЕГАЖМАН	ЛАМИНАТ	5,0
7. БАЊА	ПЛОЧКИ	6,0
8. СПАЛНА СОБА	ЛАМИНАТ	11,0
9. ДЕТСКА СОБА	ЛАМИНАТ	11,0
10. ДЕТСКА СОБА	ЛАМИНАТ	16,0
ВКУПНО		96,0
6. ТЕРАСА	ПЛОЧКИ	15,0
ВКУПНО		111,0

ПОТКРОВЈЕ



111m²

СТАН Бр. 48

ПРОСТОРИЈА	ПОД	P=(m ²)
1. ХОДНИК	ПЛОЧКИ	6,0
2. БАЊА	ПЛОЧКИ	6,0
3. СПАЛНА СОБА	ЛАМИНАТ	15,0
4. ДНЕВНА СО ТРПЕЗ.	ЛАМИНАТ	28,0
5. КУЈНА	ПЛОЧКИ	8,0
ВКУПНО		63,0
6. ТЕРАСА	ПЛОЧКИ	10,0
ВКУПНО		73,0



ПОТКРОВЈЕ



48



48



73m²

СТАН Бр. 49

ПРОСТОРИЈА	ПОД	P=(m ²)
1. ХОДНИК	ПЛОЧКИ	6,0
2. ТОАЛЕТ	ПЛОЧКИ	3,0
3. ОСТАВА	ПЛОЧКИ	3,0
4. ДНЕВНА СО ТРПЕЗ.	ЛАМИНАТ	29,0
5. КУЈНА	ПЛОЧКИ	6,0
6. ДЕГАЖМАН	ЛАМИНАТ	5,0
7. БАЊА	ПЛОЧКИ	6,0
8. СПАЛНА СОБА	ЛАМИНАТ	11,0
9. ДЕТСКА СОБА	ЛАМИНАТ	11,0
10. ДЕТСКА СОБА	ЛАМИНАТ	16,0
ВКУПНО		96,0
6. ТЕРАСА	ПЛОЧКИ	15,0
ВКУПНО		111,0



ПОТКРОВЈЕ



111m²

СТАН Бр. 50

ПРОСТОРИЈА	ПОД	P=(m ²)
1. ХОДНИК	ПЛОЧКИ	6,0
2. БАЊА	ПЛОЧКИ	6,0
3. СПАЛНА СОБА	ЛАМИНАТ	15,0
4. ДНЕВНА СО ТРПЕЗ.	ЛАМИНАТ	28,0
5. КУЈНА	ПЛОЧКИ	8,0
ВКУПНО		63,0
6. ТЕРАСА	ПЛОЧКИ	10,0
ВКУПНО		73,0



ПОТКРОВЈЕ



73m²

СТАН Бр. 51

ПРОСТОРИЈА	ПОД	P=(m ²)
1. ХОДНИК	ПЛОЧКИ	8,0
2. БАЊА	ПЛОЧКИ	5,0
3. СПАЛНА СОБА	ЛАМИНАТ	12,0
4. ДНЕВНА СО ТРПЕЗ.	ЛАМИНАТ	22,0
5. КУЈНА	ПЛОЧКИ	6,0
ВКУПНО		53,0
6. ТЕРАСА	ПЛОЧКИ	10,0
ВКУПНО		63,0



ПОТКРОВЈЕ



63m²

СТАН Бр. 52

ПОТКРОВЈЕ

ПРОСТОРИЈА	ПОД	P=(m ²)
1. ХОДНИК	ПЛОЧКИ	8,0
2. БАЊА	ПЛОЧКИ	6,0
3. СПАЛНА СОБА	ЛАМИНАТ	12,0
4. ДНЕВНА СО ТРПЕЗ.	ЛАМИНАТ	22,0
5. КУЈНА	ПЛОЧКИ	6,0
6. ДЕТСКА СОБА	ЛАМИНАТ	15,0
ВКУПНО		70,0
6. ТЕРАСА	ПЛОЧКИ	10,0
ВКУПНО		79,0



79m²



ЕУРОИНГ Гевгелија