

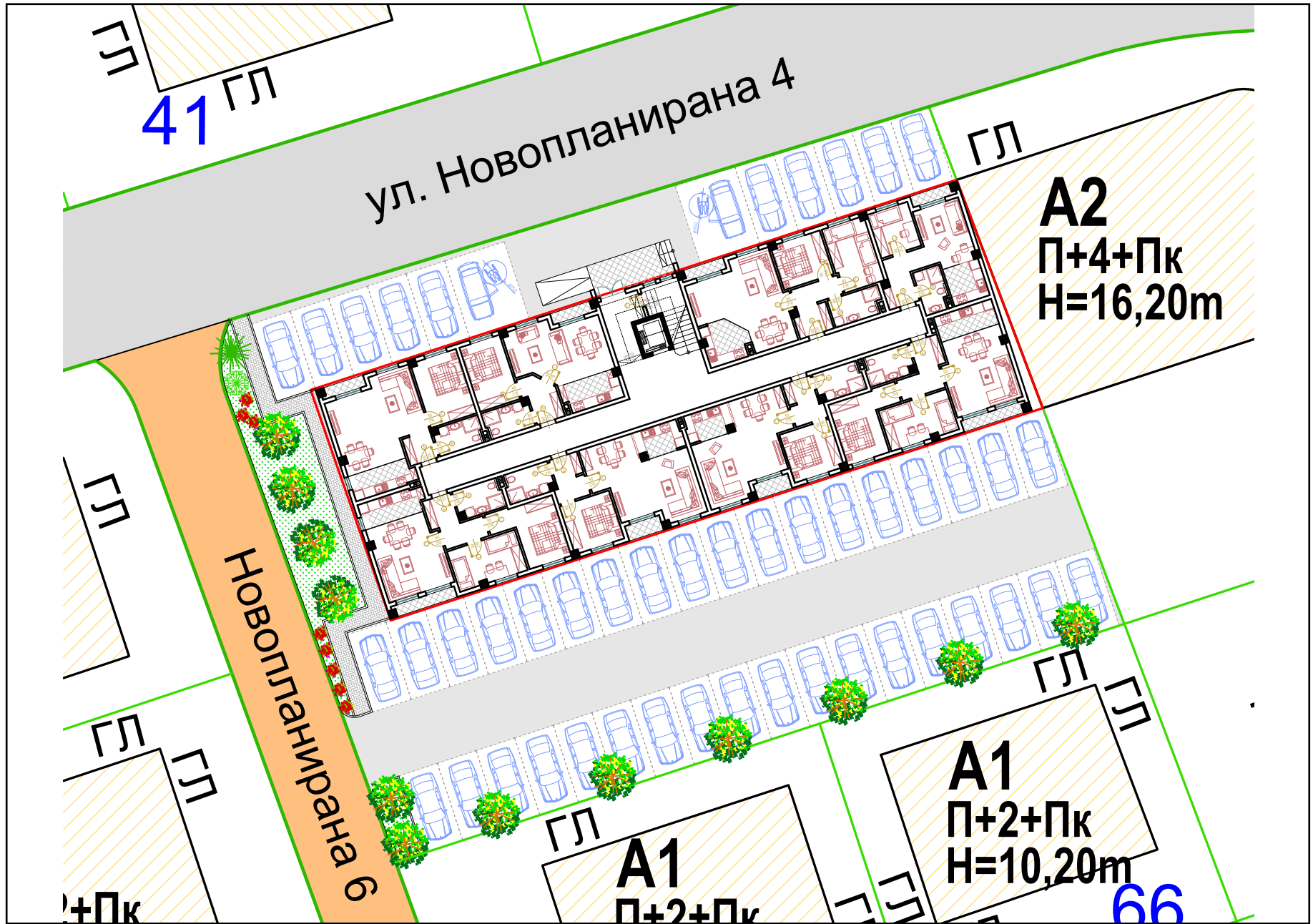
СТАНБЕНА ЗГРАДА

Еуроинг - Гевгелија



www.euroing.com.mk
facebook.com/euroing.com.mk
e-mail: contact@euroing.com.mk





ПОШИРОКА СИТУАЦИЈА СО РЕФЕРЕНТНИ ОБЈЕКТИ

Уживајте во безбедноста и функционалноста на енергетско ефикасните станови на Еуроинг **Еуроинг Ви овозможува стабилни, комфортни и урбани станови** **Погледнете, Проверете и Уверете се!**

Почитувани,

Друштвото за градежништво проектирање и трговија ЕУРОИНГ од Гевгелија е основано во 1991 година како фирма за изведување на градежни работи на станбени и нестанбени објекти. Уште од самиот старт Еуроинг ја постави јасно и гласно својата визија и цел за основање на претпознатлив бренд по својот квалитет и навремено изведување на работите. Развојот е континуиран, темелите на статегистите цели се насочени кон интегрално проширување на дејноста на градежништвото, достигнување докажан успех со добивање не само македонски туку и меѓународни признанија за нашиот квалитет и профитабилност.

Покрај меѓубројните инфраструктурни, станбени и нестанбени објекти, Еуроинг сака да Ве запознае со изградба на една нова модерна Станбена Зграда во Гевгелија.

Со својот стручно-технички кадар, Еуроинг ја докажа својата професионалност создавајќи модерни и безбедни услови за домување со максимална искористеност на просторот, сеизмичка стабилност, квалитет во европски стандарди и услови за приватност за среќно домување.

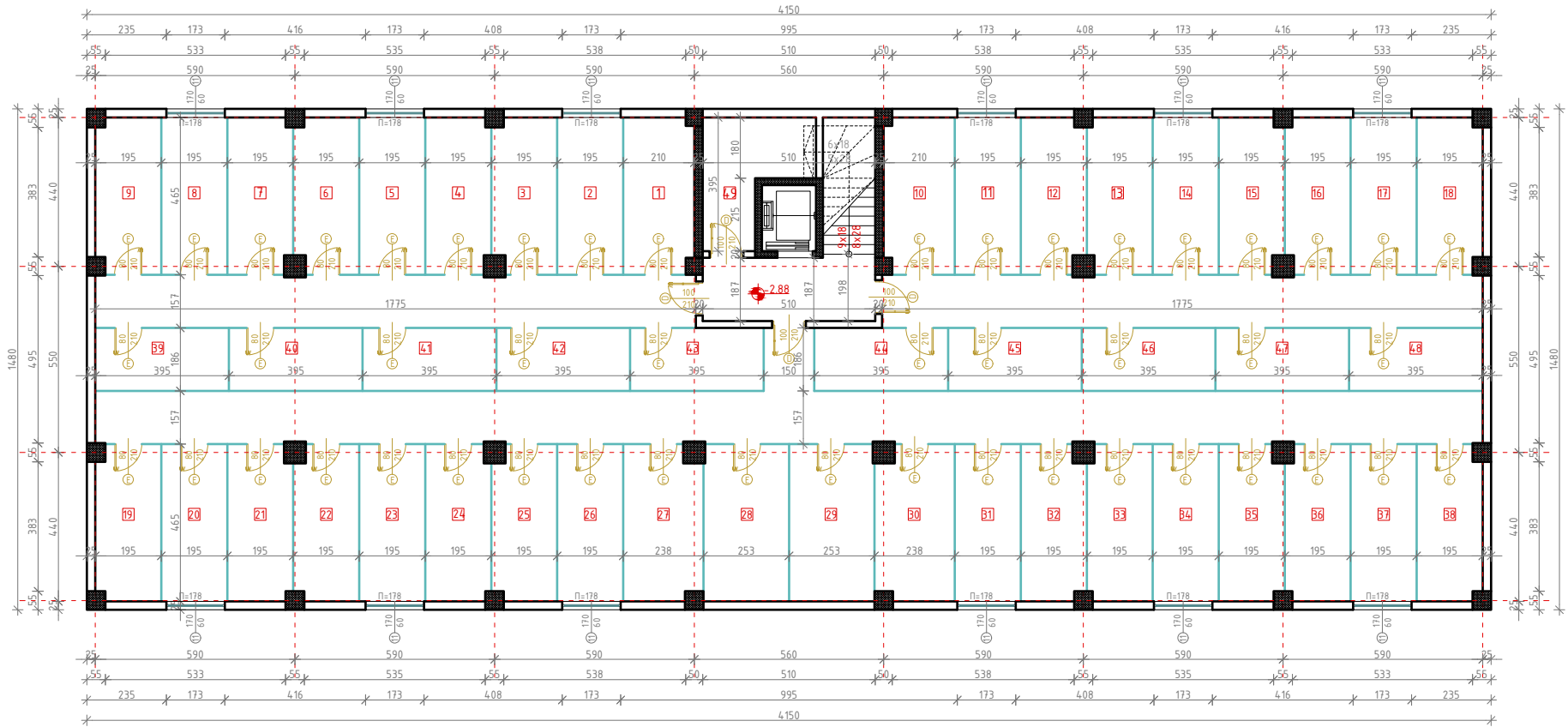
Станбената зграда на Еуроинг Гевгелија се наоѓа на атрактивна локација во Гевгелија, во близина на градски пазар, ООУ "Крсте Петков Мисирков" и детската градинка "Сончогледи", околу има маркети, аптеки, спортски игралишта за најмладите кои придонесуваат за по функционален и по урбан семеен живот.

Станбената зграда е со катност Подрум+Приземје+4 Катови + Поткровје, во чии рамки се наоѓаат 48 станбени единици, со површина од 36м² до 78 м². Паркирањето е решено со паркирање во партер. Објектот е армирано-бетонска конструкција која ги задоволува најстрогите домашни и меѓународни стандарди за сеизмичка стабилност. Особено внимание е посветено на постигнување на врвна топлинска, звучна и хидроизолација на станбената зграда. Употребата на градежни материјали е од реномирани европски производители, сите сертификирани и признаени. Објектот има голема енергетска ефикасност која се постигнува со употреба само на вакви квалитетни материјали, за сидовите ќерамички блокови од реномирани производители, прозори од шесткоморни профили и трослојно термопан стакло и термофасада.

Со безбеден, функционален и комфорен живот бидете дел од комплексот на ЕУРОИНГ.



ПОДРУМ

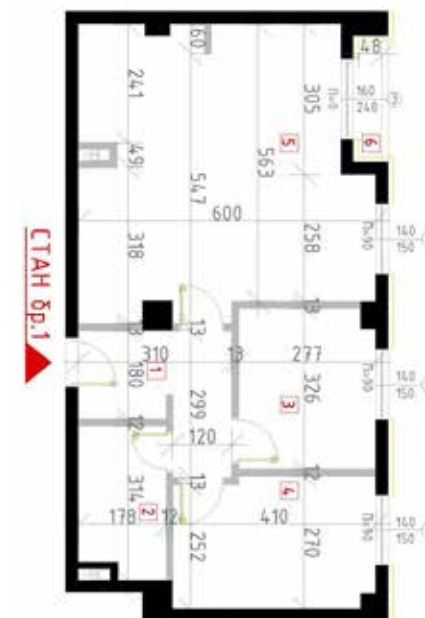


ПОДРУМ		P=(m ²)												
1	ПОДРУМСКА ПРОСТОРИЈА	9.00	11	ПОДРУМСКА ПРОСТОРИЈА	9.00	21	ПОДРУМСКА ПРОСТОРИЈА	9.00	31	ПОДРУМСКА ПРОСТОРИЈА	9.00	41	ПОДРУМСКА ПРОСТОРИЈА	7.00
2	ПОДРУМСКА ПРОСТОРИЈА	9.00	12	ПОДРУМСКА ПРОСТОРИЈА	9.00	22	ПОДРУМСКА ПРОСТОРИЈА	9.00	32	ПОДРУМСКА ПРОСТОРИЈА	9.00	42	ПОДРУМСКА ПРОСТОРИЈА	7.00
3	ПОДРУМСКА ПРОСТОРИЈА	9.00	13	ПОДРУМСКА ПРОСТОРИЈА	9.00	23	ПОДРУМСКА ПРОСТОРИЈА	9.00	33	ПОДРУМСКА ПРОСТОРИЈА	9.00	43	ПОДРУМСКА ПРОСТОРИЈА	7.00
4	ПОДРУМСКА ПРОСТОРИЈА	9.00	14	ПОДРУМСКА ПРОСТОРИЈА	9.00	24	ПОДРУМСКА ПРОСТОРИЈА	9.00	34	ПОДРУМСКА ПРОСТОРИЈА	9.00	44	ПОДРУМСКА ПРОСТОРИЈА	7.00
5	ПОДРУМСКА ПРОСТОРИЈА	9.00	15	ПОДРУМСКА ПРОСТОРИЈА	9.00	25	ПОДРУМСКА ПРОСТОРИЈА	9.00	35	ПОДРУМСКА ПРОСТОРИЈА	9.00	45	ПОДРУМСКА ПРОСТОРИЈА	7.00
6	ПОДРУМСКА ПРОСТОРИЈА	9.00	16	ПОДРУМСКА ПРОСТОРИЈА	9.00	26	ПОДРУМСКА ПРОСТОРИЈА	9.00	36	ПОДРУМСКА ПРОСТОРИЈА	9.00	46	ПОДРУМСКА ПРОСТОРИЈА	7.00
7	ПОДРУМСКА ПРОСТОРИЈА	9.00	17	ПОДРУМСКА ПРОСТОРИЈА	9.00	27	ПОДРУМСКА ПРОСТОРИЈА	10.00	37	ПОДРУМСКА ПРОСТОРИЈА	9.00	47	ПОДРУМСКА ПРОСТОРИЈА	7.00
8	ПОДРУМСКА ПРОСТОРИЈА	9.00	18	ПОДРУМСКА ПРОСТОРИЈА	9.00	28	ПОДРУМСКА ПРОСТОРИЈА	12.00	38	ПОДРУМСКА ПРОСТОРИЈА	9.00	48	ПОДРУМСКА ПРОСТОРИЈА	7.00
9	ПОДРУМСКА ПРОСТОРИЈА	9.00	19	ПОДРУМСКА ПРОСТОРИЈА	9.00	29	ПОДРУМСКА ПРОСТОРИЈА	12.00	39	ПОДРУМСКА ПРОСТОРИЈА	7.00	49	ЕЛЕКТРО СОБА	9.00
10	ПОДРУМСКА ПРОСТОРИЈА	10.00	20	ПОДРУМСКА ПРОСТОРИЈА	9.00	30	ПОДРУМСКА ПРОСТОРИЈА	10.00	40	ПОДРУМСКА ПРОСТОРИЈА	7.00			

ПРИЗЕМЈЕ

СТАН БР.1

ПРОСТОРИЈА	ПОД	P=(m ²)
1. ХОДНИК	ПЛОЧКИ	7,0
2. БАЊА	ПЛОЧКИ	5,0
3. СПАЛНА СОБА	ЛАМИНАТ	11,0
4. ДЕТСКА СОБА	ЛАМИНАТ	9,0
5. ДНЕВНА СО ТРПЕЗ.	ЛАМИНАТ	32,0
6. КУЈНА	ПЛОЧКИ	32,0
ВКУПНО		64,0
7. ТЕРАСА	ПЛОЧКИ	1,0
ВКУПНО		65,0



65 m²



ПРИЗЕМЈЕ

СТАН БР.2

ПРОСТОРИЈА	ПОД	P=(m ²)
1. ХОДНИК	ПЛОЧКИ	7,0
2. БАЊА	ПЛОЧКИ	4,0
3. СПАЛНА СОБА	ЛАМИНАТ	7,0
4. ДНЕВНА СО ТРПЕЗ.	ЛАМИНАТ	17,0
5. КУЈНА	ПЛОЧКИ	
ВКУПНО		35,0
6. ТЕРАСА	ПЛОЧКИ	1,0
ВКУПНО		36,0

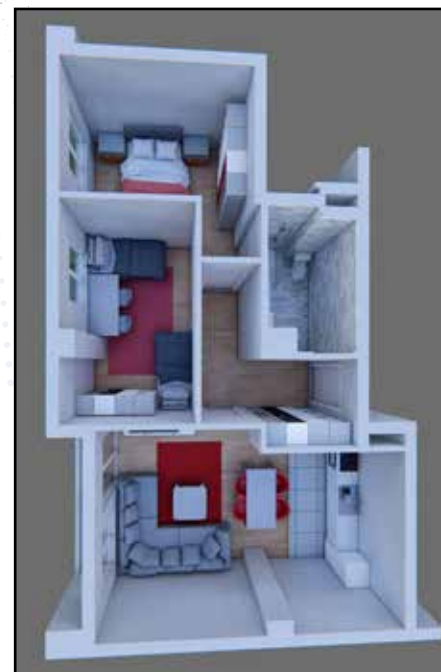


36 м²

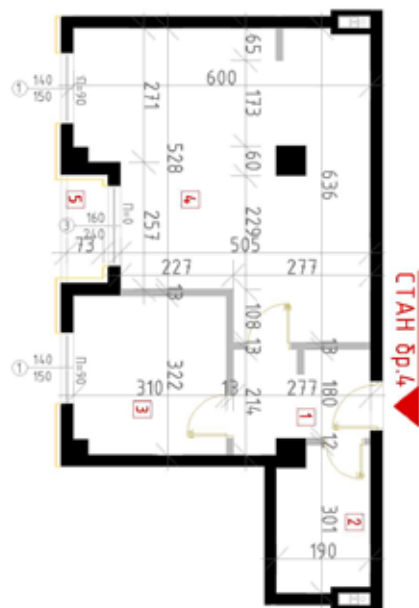
ПРИЗЕМЈЕ

СТАН БР.3

ПРОСТОРИЈА	ПОД	P=(m ²)
1. ХОДНИК	ПЛОЧКИ	7,0
2. БАЊА	ПЛОЧКИ	5,0
3. СПАЛНА СОБА	ЛАМИНАТ	12,0
4.ДЕТСКА СОБА	ЛАМИНАТ	12,0
5. ДНЕВНА СО ТРПЕЗ.	ЛАМИНАТ	25,0
6. КУЈНА	ПЛОЧКИ	25,0
ВКУПНО		61,0
7. ТЕРАСА	ПЛОЧКИ	2,0
ВКУПНО		63,0



63 m²



ПРИЗЕМЈЕ

СТАН БР. 4

ПРОСТОРИЈА	ПОД	P=(m ²)
1. ХОДНИК	ПЛОЧКИ	5,0
2. БАЊА	ПЛОЧКИ	5,0
3. СПАЛНА СОБА	ЛАМИНАТ	10,0
4. ДНЕВНА СО ТРПЕЗ.	ЛАМИНАТ	32,0
5. КУЈНА	ПЛОЧКИ	
ВКУПНО		52,0
6. ТЕРАСА	ПЛОЧКИ	2,0
ВКУПНО		54,0



54 m²

ПРИЗЕМЈЕ

СТАН БР.5

ПРОСТОРИЈА	ПОД	P=(m ²)
1. ХОДНИК	ПЛОЧКИ	5,0
2. БАЊА	ПЛОЧКИ	5,0
3. СПАЛНА СОБА	ЛАМИНАТ	10,0
4. ДНЕВНА СО ТРПЕЗ.	ЛАМИНАТ	32,0
5. КУЈНА	ПЛОЧКИ	2,0
ВКУПНО		52,0
6. ТЕРАСА	ПЛОЧКИ	2,0
ВКУПНО		54,0



54 m²



ПРИЗЕМЈЕ

СТАН БР. 6

ПРОСТОРИЈА	ПОД	P=(m ²)
1. ХОДНИК	ПЛОЧКИ	7,0
2. БАЊА	ПЛОЧКИ	5,0
3. СПАЛНА СОБА	ЛАМИНАТ	12,0
4. ДЕТСКА СОБА	ЛАМИНАТ	12,0
5. ДНЕВНА СО ТРПЕЗ.	ЛАМИНАТ	25,0
6. КУЈНА	ПЛОЧКИ	
ВКУПНО		61,0
7. ТЕРАСА	ПЛОЧКИ	2,0
ВКУПНО		63,0



63 m²

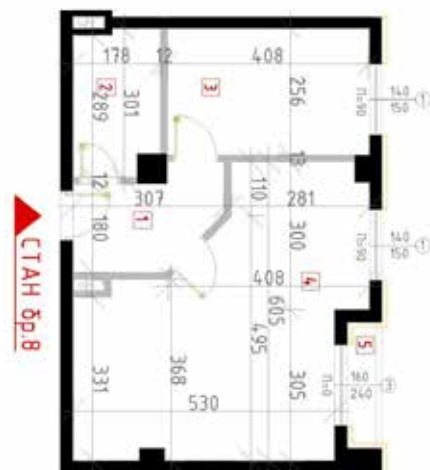
ПРИЗЕМЈЕ

СТАН БР.7

ПРОСТОРИЈА	ПОД	P=(m ²)
1. ХОДНИК	ПЛОЧКИ	3,0
2. БАЊА	ПЛОЧКИ	5,0
3. СПАЛНА СОБА	ЛАМИНАТ	12,0
4. ДНЕВНА СО ТРПЕЗ.	ЛАМИНАТ	32,0
5. КУЈНА	ПЛОЧКИ	32,0
ВКУПНО		52,0
6. ТЕРАСА	ПЛОЧКИ	1,0
ВКУПНО		53,0



53 m²



ПРИЗЕМЈЕ

СТАН БР. 8

ПРОСТОРИЈА	ПОД	P=(m ²)
1. ХОДНИК	ПЛОЧКИ	5,0
2. БАЊА	ПЛОЧКИ	5,0
3. СПАЛНА СОБА	ЛАМИНАТ	11,0
4. ДНЕВНА СО ТРПЕЗ.	ЛАМИНАТ	27,0
5. КУЈНА	ПЛОЧКИ	
ВКУПНО		48,0
6. ТЕРАСА	ПЛОЧКИ	1,0
ВКУПНО		49,0



49 m²

Карактеристичен кат: I, II, III и IV

СТАН БР. 9, 17, 25 и 33

ПРОСТОРИЈА	ПОД	P=(m ²)
1. ХОДНИК	ПЛОЧКИ	8,0
2. БАЊА	ПЛОЧКИ	5,0
3. СПАЛНА СОБА	ЛАМИНАТ	11,0
4. ДЕТСКА СОБА	ЛАМИНАТ	12,0
5. ДНЕВНА СО ТРПЕЗ.	ЛАМИНАТ	36,0
6. КУЈНА	ПЛОЧКИ	3,0
ВКУПНО		72,0
7. ТЕРАСА	ПЛОЧКИ	4,0
ВКУПНО		76,0



76 m²



Карактеристичен кат: I, II, III и IV

СТАН БР. 10, 18, 26 и 34

ПРОСТОРИЈА	ПОД	P=(m ²)
1. ХОДНИК	ПЛОЧКИ	7,0
2. БАЊА	ПЛОЧКИ	4,0
3. СПАЛНА СОБА	ЛАМИНАТ	11,0
4. ДНЕВНА СО ТРПЕЗ.	ЛАМИНАТ	19,0
5. КУЈНА	ПЛОЧКИ	
ВКУПНО		41,0
6. ТЕРАСА	ПЛОЧКИ	4,0
ВКУПНО		45,0



45 m²

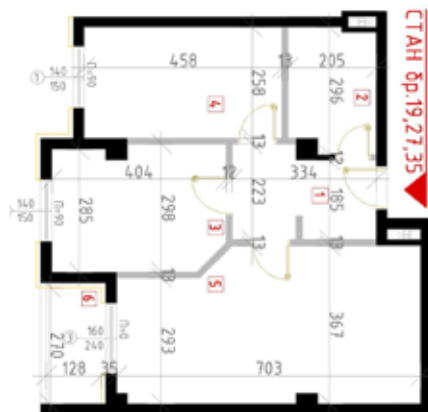
Карактеристичен кат: I, II, III и IV

СТАН БР. 11

ПРОСТОРИЈА	ПОД	P=(m ²)
1. ХОДНИК	ПЛОЧКИ	6,0
2. БАЊА	ПЛОЧКИ	6,0
3. СПАЛНА СОБА	ЛАМИНАТ	12,0
4. ДЕТСКА СОБА	ЛАМИНАТ	11,0
5. ДНЕВНА СО ТРПЕЗ.	ЛАМИНАТ	24,0
6. КУЈНА	ПЛОЧКИ	4,0
ВКУПНО		59,0
7. ТЕРАСА	ПЛОЧКИ	4,0
ВКУПНО		63,0



63m²



Карактеристичен кат: I, II, III и IV

СТАН БР.19,27 и 35

ПРОСТОРИЈА	ПОД	P=(m ²)
1. ХОДНИК	ПЛОЧКИ	7,0
2. БАЊА	ПЛОЧКИ	6,0
3. СПАЛНА СОБА	ЛАМИНАТ	12,0
4. ДЕТСКА СОБА	ЛАМИНАТ	11,0
5. ДНЕВНА СО ТРПЕЗ.	ЛАМИНАТ	24,0
6. КУЈНА	ПЛОЧКИ	
ВКУПНО		60,0
7. ТЕРАСА	ПЛОЧКИ	4,0
ВКУПНО		64,0

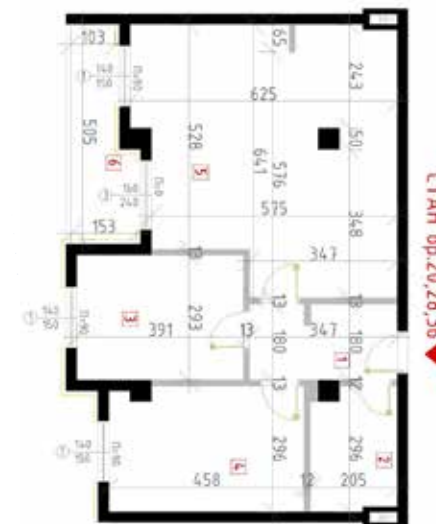


64 m²

Карактеристичен кат: I, II, III и IV

СТАН БР. 12, 20, 28 и 36

ПРОСТОРИЈА	ПОД	P=(m ²)
1. ХОДНИК	ПЛОЧКИ	6,0
2. БАЊА	ПЛОЧКИ	6,0
3. СПАЛНА СОБА	ЛАМИНАТ	13,0
4. ДЕТСКА СОБА	ЛАМИНАТ	12,0
5. ДНЕВНА СО ТРПЕЗ.	ЛАМИНАТ	35,0
6. КУЈНА	ПЛОЧКИ	35,0
ВКУПНО		72,0
7. ТЕРАСА	ПЛОЧКИ	6,0
ВКУПНО		78,0



78 m²



Карактеристичен кат: I, II, III и IV

СТАН БР. 13, 21, 29 и 37

ПРОСТОРИЈА	ПОД	P=(m ²)
1. ХОДНИК	ПЛОЧКИ	6,0
2. БАЊА	ПЛОЧКИ	6,0
3. СПАЛНА СОБА	ЛАМИНАТ	13,0
4. ДЕТСКА СОБА	ЛАМИНАТ	12,0
5. ДНЕВНА СО ТРПЕЗ.	ЛАМИНАТ	35,0
6. КУЈНА	ПЛОЧКИ	
ВКУПНО		72,0
7. ТЕРАСА	ПЛОЧКИ	6,0
ВКУПНО		78,0



78 m²

Карактеристичен кат: I, II, III и IV

СТАН БР. 14, 22, 30 и 38

ПРОСТОРИЈА	ПОД	P=(m ²)
1. ХОДНИК	ПЛОЧКИ	6,0
2. БАЊА	ПЛОЧКИ	6,0
3. СПАЛНА СОБА	ЛАМИНАТ	10,0
4. ДЕТСКА СОБА	ЛАМИНАТ	13,0
5. ДНЕВНА СО ТРПЕЗ.	ЛАМИНАТ	29,0
6. КУЈНА	ПЛОЧКИ	29,0
ВКУПНО		64,0
7. ТЕРАСА	ПЛОЧКИ	7,0
ВКУПНО		71,0



71 m²



Карактеристичен кат: I, II, III и IV

СТАН БР.15, 23, 31 и 39

ПРОСТОРИЈА	ПОД	P=(m ²)
1. ХОДНИК	ПЛОЧКИ	6,0
2. БАЊА	ПЛОЧКИ	6,0
3. СПАЛНА СОБА	ЛАМИНАТ	10,0
4. ДЕТСКА СОБА	ЛАМИНАТ	13,0
5. ДНЕВНА СО ТРПЕЗ.	ЛАМИНАТ	29,0
6. КУЈНА	ПЛОЧКИ	
ВКУПНО		64,0
7. ТЕРАСА	ПЛОЧКИ	7,0
ВКУПНО		71,0



71 m²

Карактеристичен кат: I, II, III и IV

СТАН БР. 16

ПРОСТОРИЈА	ПОД	P=(m ²)
1. ХОДНИК	ПЛОЧКИ	6,0
2. БАЊА	ПЛОЧКИ	6,0
3. СПАЛНА СОБА	ЛАМИНАТ	12,0
4. ДЕТСКА СОБА	ЛАМИНАТ	10,0
5. ДНЕВНА СО ТРПЕЗ.	ЛАМИНАТ	18,0
6. КУЈНА	ПЛОЧКИ	18,0
ВКУПНО		52,0
7. ТЕРАСА	ПЛОЧКИ	4,0
ВКУПНО		56,0



56 m²



Карактеристичен кат: I, II, III и IV

СТАН БР.24,32 и 40

ПРОСТОРИЈА	ПОД	P=(m ²)
1. ХОДНИК	ПЛОЧКИ	6,0
2. БАЊА	ПЛОЧКИ	6,0
3. СПАЛНА СОБА	ЛАМИНАТ	12,0
4. ДЕТСКА СОБА	ЛАМИНАТ	10,0
5. ДНЕВНА СО ТРПЕЗ.	ЛАМИНАТ	19,0
6. КУЈНА	ПЛОЧКИ	
ВКУПНО		53,0
7. ТЕРАСА	ПЛОЧКИ	4,0
ВКУПНО		57,0



57 m²

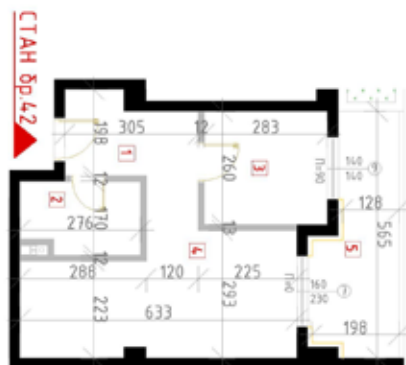
ПОТКРОВЈЕ

СТАН БР. 41

ПРОСТОРИЈА	ПОД	P=(m ²)
1. ХОДНИК	ПЛОЧКИ	7,0
2. БАЊА	ПЛОЧКИ	5,0
3. СПАЛНА СОБА	ЛАМИНАТ	11,0
4. ДЕТСКА СОБА	ЛАМИНАТ	9,0
5. ДНЕВНА СО ТРПЕЗ.	ЛАМИНАТ	32,0
6. КУЈНА	ПЛОЧКИ	32,0
ВКУПНО		64,0
7. ТЕРАСА	ПЛОЧКИ	9,0
ВКУПНО		73,0



73 m²



ПОТКРОВЈЕ

СТАН БР.42

ПРОСТОРИЈА	ПОД	P=(m ²)
1. ХОДНИК	ПЛОЧКИ	7,0
2. БАЊА	ПЛОЧКИ	4,0
3. СПАЛНА СОБА	ЛАМИНАТ	7,0
4. ДНЕВНА СО ТРПЕЗ.	ЛАМИНАТ	17,0
5. КУЈНА	ПЛОЧКИ	17,0
ВКУПНО		35,0
6. ТЕРАСА	ПЛОЧКИ	9,0
ВКУПНО		44,0



44 m²

ПОТКРОВЈЕ

СТАН БР. 43

ПРОСТОРИЈА	ПОД	P=(m ²)
1. ХОДНИК	ПЛОЧКИ	7,0
2. БАЊА	ПЛОЧКИ	6,0
3. СПАЛНА СОБА	ЛАМИНАТ	12,0
4. ДЕТСКА СОБА	ЛАМИНАТ	11,0
5. ДНЕВНА СО ТРПЕЗ.	ЛАМИНАТ	24,0
6. КУЈНА	ПЛОЧКИ	4,0
ВКУПНО		60,0
7. ТЕРАСА	ПЛОЧКИ	4,0
ВКУПНО		64,0



64 m²



СТАН бр.44

ПОТКРОВЈЕ

СТАН БР.44

ПРОСТОРИЈА	ПОД	P=(m ²)
1. ХОДНИК	ПЛОЧКИ	6,0
2. БАЊА	ПЛОЧКИ	6,0
3. СПАЛНА СОБА	ЛАМИНАТ	13,0
4. ДЕТСКА СОБА	ЛАМИНАТ	12,0
4. ДНЕВНА СО ТРПЕЗ.	ЛАМИНАТ	35,0
6. КУЈНА	ПЛОЧКИ	
ВКУПНО		72,0
7. ТЕРАСА	ПЛОЧКИ	6,0
ВКУПНО		78,0



СТАН бр.44



78 m²

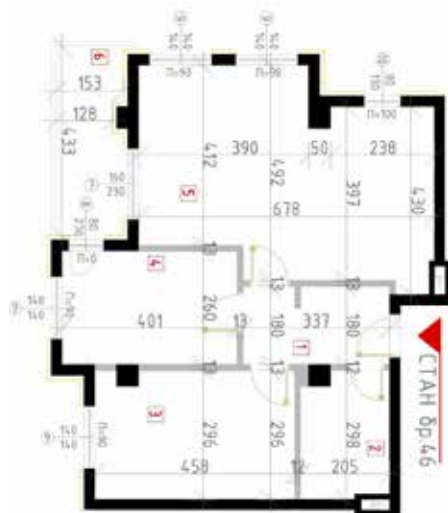
ПОТКРОВЈЕ

СТАН БР. 45

ПРОСТОРИЈА	ПОД	P=(m ²)
1. ХОДНИК	ПЛОЧКИ	6,0
2. БАЊА	ПЛОЧКИ	6,0
3. СПАЛНА СОБА	ЛАМИНАТ	13,0
4. ДЕТСКА СОБА	ЛАМИНАТ	12,0
5. ДНЕВНА СО ТРПЕЗ.	ЛАМИНАТ	35,0
6. КУЈНА	ПЛОЧКИ	35,0
ВКУПНО		72,0
7. ТЕРАСА	ПЛОЧКИ	6,0
ВКУПНО		78,0



78 m²



ПОТКРОВЈЕ

СТАН БР. 46

ПРОСТОРИЈА	ПОД	P=(m ²)
1. ХОДНИК	ПЛОЧКИ	6,0
2. БАЊА	ПЛОЧКИ	6,0
3. СПАЛНА СОБА	ЛАМИНАТ	10,0
4. ДЕТСКА СОБА	ЛАМИНАТ	13,0
4. ДНЕВНА СО ТРПЕЗ.	ЛАМИНАТ	29,0
6. КУЈНА	ПЛОЧКИ	7,0
ВКУПНО		64,0
7. ТЕРАСА	ПЛОЧКИ	7,0
ВКУПНО		71,0



71 m²

ПОТКРОВЈЕ

СТАН БР. 47

ПРОСТОРИЈА	ПОД	P=(m ²)
1. ХОДНИК	ПЛОЧКИ	5,0
2. БАЊА	ПЛОЧКИ	5,0
3. СПАЛНА СОБА	ЛАМИНАТ	10,0
4. ДЕТСКА СОБА	ЛАМИНАТ	11,0
5. ДНЕВНА СО ТРПЕЗ.	ЛАМИНАТ	27,0
6. КУЈНА	ПЛОЧКИ	27,0
ВКУПНО		58,0
7. ТЕРАСА	ПЛОЧКИ	10,0
ВКУПНО		68,0



68 m²



ПОТКРОВЈЕ

СТАН БР.48

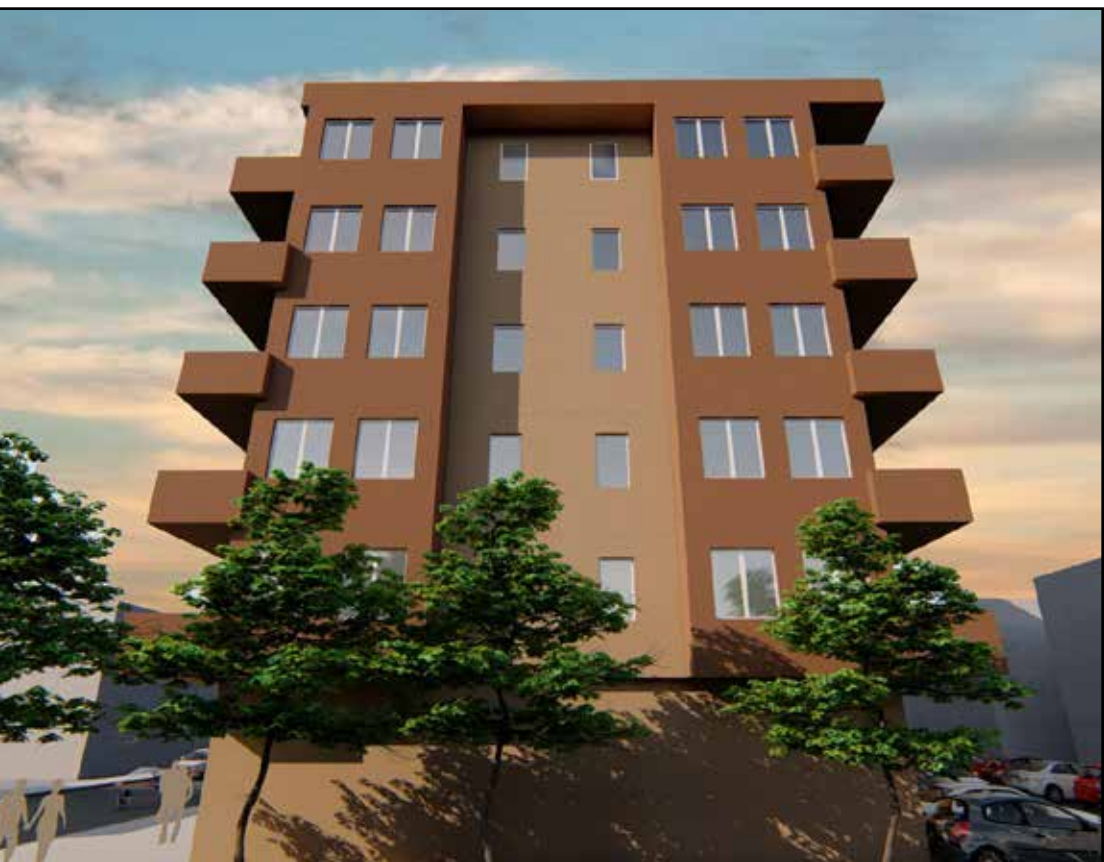
ПРОСТОРИЈА	ПОД	P=(m ²)
1. ХОДНИК	ПЛОЧКИ	5,0
2. БАЊА	ПЛОЧКИ	5,0
3. СПАЛНА СОБА	ЛАМИНАТ	11,0
4. ДНЕВНА СО ТРПЕЗ.	ЛАМИНАТ	27,0
5 КУЈНА	ПЛОЧКИ	
ВКУПНО		48,0
6. ТЕРАСА	ПЛОЧКИ	9,0
ВКУПНО		57,0

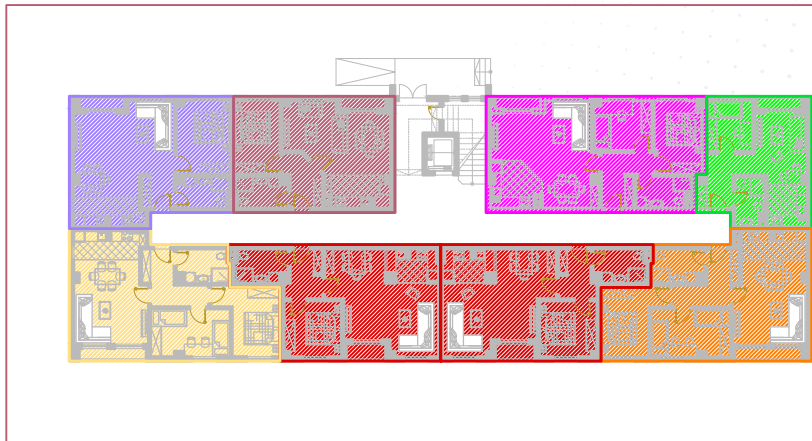


57 m²

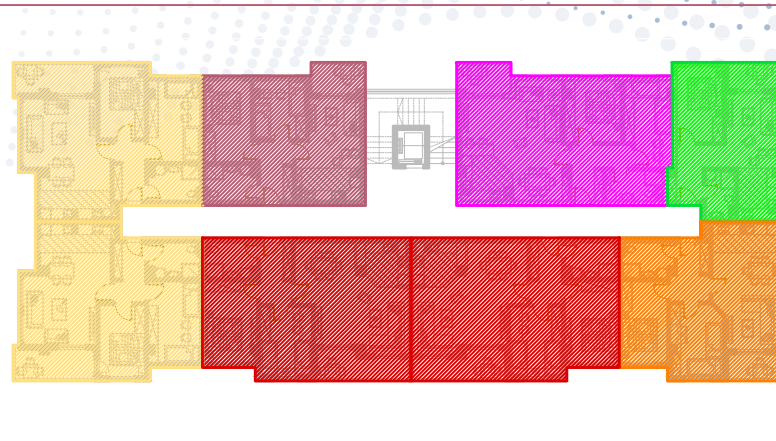




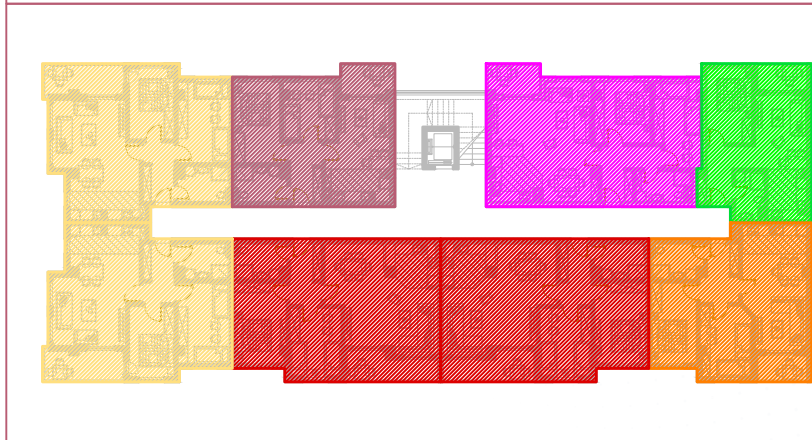




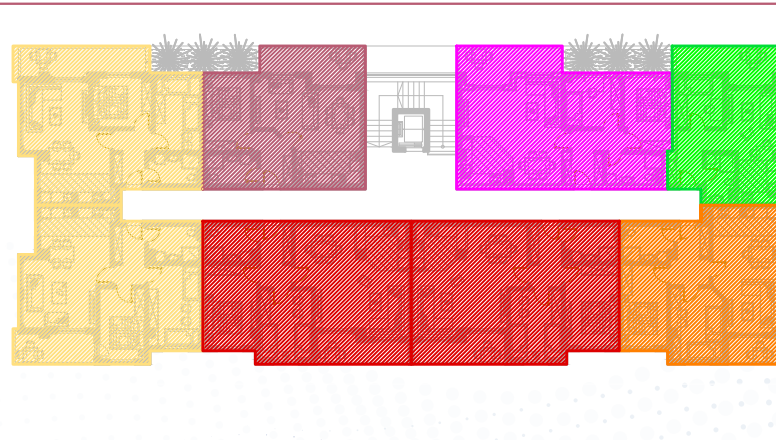
ПРИЗЕМЉЕ	
Двоособен стан	
Тип 1=36 м ²	една станбена единица
Тип 2=64 м ²	два станбени јединици
Тип 3=53м ²	една станбена единица
Тип 4=49м ²	една станбена единица
Трособен стан	
Тип 1=56 м ²	една станбена единица
Тип 2=63 м ²	една станбена единица



II, III, IV КАТ	
Двоособен стан	
Тип 1=45 м ²	три станбени јединици
Трособен стан	
Тип 1=76 м ²	три станбени јединици
Тип 2=64 м ²	три станбени јединици
Тип 3=78 м ²	шест станбени јединици
Тип 4=71 м ²	шест станбени јединици
Тип 5=57 м ²	три станбени јединици



I КАТ	
Двоособен стан	
Тип 1=46 м ²	една станбена единица
Трособен стан	
Тип 1=76 м ²	една станбена единица
Тип 2=63 м ²	една станбена единица
Тип 3=78 м ²	два станбени јединици
Тип 4=71 м ²	две станбени јединици
Тип 5=56 м ²	една станбена единица



ПОТКРОВЉЕ	
Двоособен стан	
Тип 1=44 м ²	една станбена единица
Тип 2=57 м ²	една станбена единица
Трособен стан	
Тип 1=73 м ²	една станбена единица
Тип 2=64 м ²	една станбена единица
Тип 3=78 м ²	две станбени јединици
Тип 2=71 м ²	две станбени јединици



ДГПТ Еуроинг ДОО
ул.ц Нова Локација Блоктехна бр.16
1480 Гевгелија
тел. ++ 389 34 211 944 факс ++389 34 211 942
www.euroing.com.mk
facebook.com/euroing.com.mk
e-mail:contact@euroing.com.mk