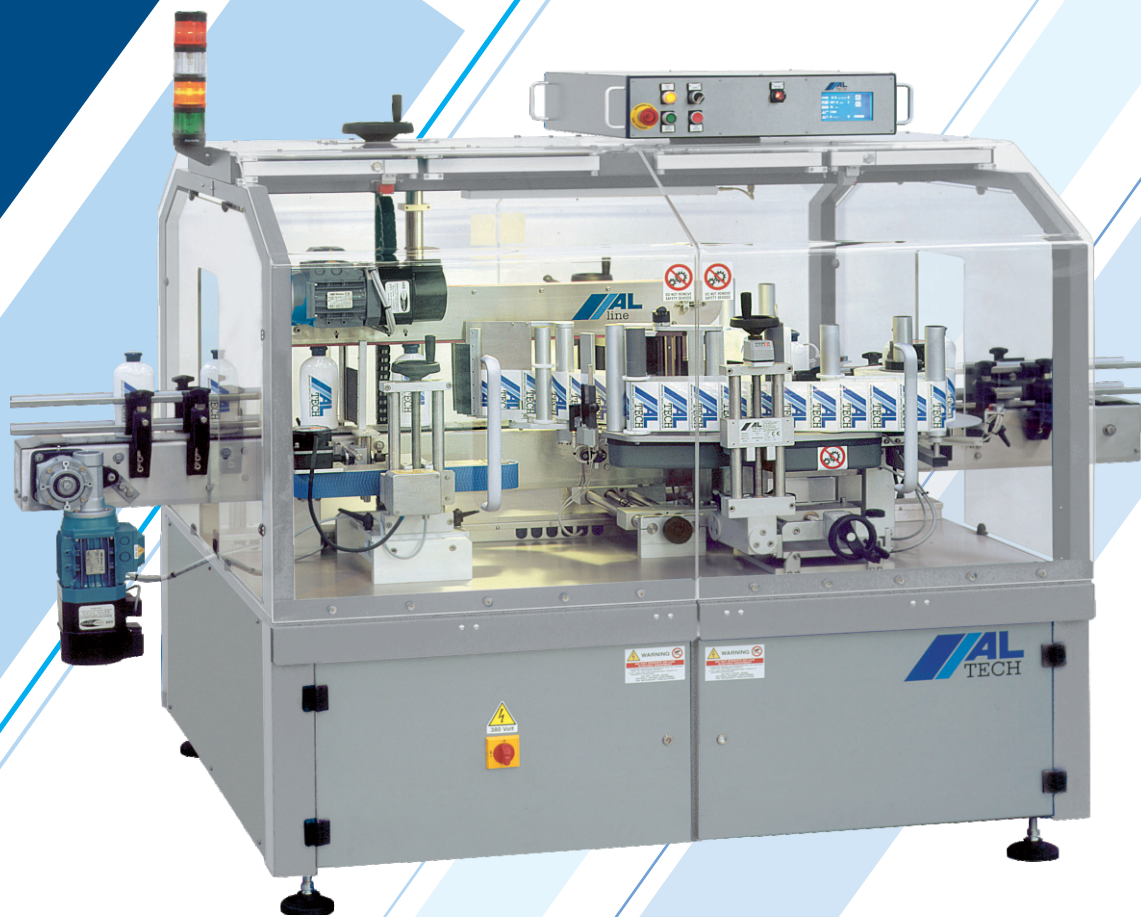




ДЕМАН
СИСТЕМИ ЗА ЕТИКЕТИРАЊЕ

www.deman.mk



by **AL**
TECH
Advanced Labelling Technologies

ALline C



ALline C е конфигуриран да аплицира етикети на цилиндрични производи, обично стаклени и метални тегли и шишиња кои содржат храна, хемикалии, козметика и фармацевтски производи во пластични, стаклени или метални шишенца. Неговата компактна основа може да биде опремена со странична глава за етикетирање од сериите ALstep или ALritma.



ALline C is configured to apply wrap-around labels to cylindrical products, usually glass or metal jars and bottles containing foodstuff, as well as chemical, cosmetic and pharmaceutical products in plastic, glass or metal vials. Its compact base may be equipped with a side labelling head of the ALstep or ALritma series.



ALline E



ALline E е конфигуриран да аплицира две предна/задна етикети на елипсоидни или квадратни производи, обично храна, козметика, фармацевтски и хемиски производи во пластика, стакло или метални кутии и тегли. Неговата основа може да се вклопи со две спротивни страни на ALritma. ALline E може да се опреми со апарати за управување и проред употребувани од ALline C. Исто така се достапни и уреди за ориентација и стабилизација. Стандардна карактеристика на ALline E е тоа што содржи систем со последен збор на техниката кој ги синхронизира сите негови елементи; не само што го овозможува подесувањето на брзината на машините со помош на потенциометар, туку и гарантира квалитет во етикетирањето дури и кога започнува и запира.



ALline E has been configured to apply two front/back labels to elliptical or rectangular products, generally food, cosmetic, pharmaceutical and chemical products in plastic, glass or metal bottles and jars. Its basement can be fitted with two opposing side ALritma heads. ALline E can be equipped with the handling and spacing devices used on ALline C, whilst specific orienting and stabilizing units are also available. As a standard feature, ALline E includes a state-of-the-art system which synchronises all its elements; not only does it make it possible to adjust the machine speed by means of a single potentiometer, but it also guarantees good quality labelling even during starting or stopping.





Alline, исто така, може да биде специјално конфигуриран за да ги задоволи посебните барања. Повеќе етикетања во неколку позиции, или аголно аплицирање на заштитна етикета благодарение на примената на исклучително доверлив и тестиран модуларен систем. Етикетањето на нестабилни цилиндрични производи може да се врши со помош на специјални транспортери со

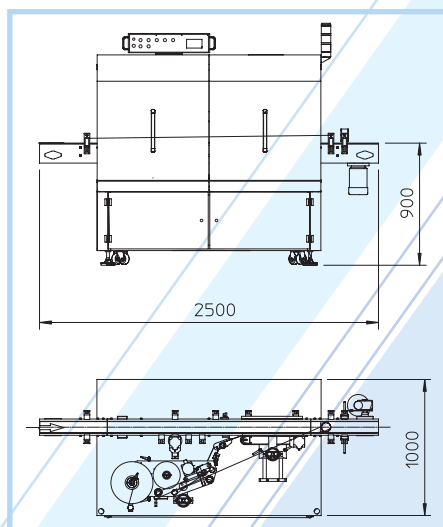
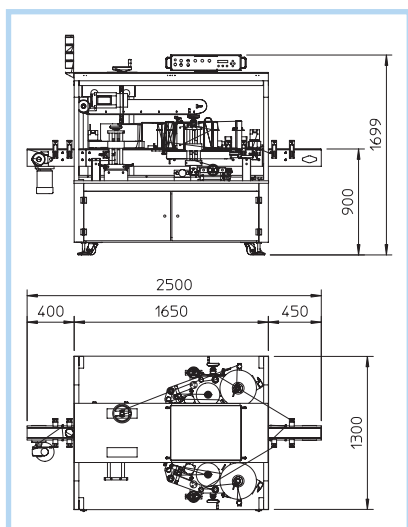
хоризонтални ролни, со континуирано или алтернативно движење.

Секогаш кога е потребна голема брзина или поголема ролна со етикети може да се монтира моторизиран систем за одмотување на етикетите за брзини до 500 ком./мин.

Нон-стоп конфигурација, со автоматско активирање на главата, овозможува лесна промена на ролната со етикети без да се запре машината.



ALline can also be specifically configured to meet special requirements. Multiple labelling in several positions, or the corner application of tamper-proof seals is possible thanks to the integration of extremely reliable and tested modular systems. The labelling of unstable cylindrical products can be performed by means of a special continuous or alternate-motion horizontal rollers conveyor. Whenever high speed or range is needed, bigger, powered unwind units can be mounted; for speeds up to 500 p/min, the NON-STOP configurations, with automatic head activation, allow an easy roll change without having to stop the machine and with no reject for non performed labelling.



ТЕХНИЧКИ КАРАКТЕРИСТИКИ:

- Електрично напојување: 400 V 50 Hz три фази
- Потрошувачка на енергија: 1 kW
- Капацитет: до 500 парчиња/мин.

TECHNICAL SPECIFICATION:

- Power Supply: 400 V 50 Hz three-phase
- Power Consumption: 1 kW
- Performances: up to 500 pcs/min. adjustable



Благодарение на нивната висока модуларност, сите ALline системи можат да бидат опремени со низа на уреди, со што се поттикнува нивниот опсег и перформанси. Таквите уреди го вклучуваат следново: микронско прилагодување на навалувањето на главата и ротациони бројачи (такметар) на системот за подесување, кодери за LOT или датум, влезни и излезни ротациони маси, контрола на протокот на продукти (минимум влез/излез), уред за проверка на аплицирани етикети со автоматско исфрлање.

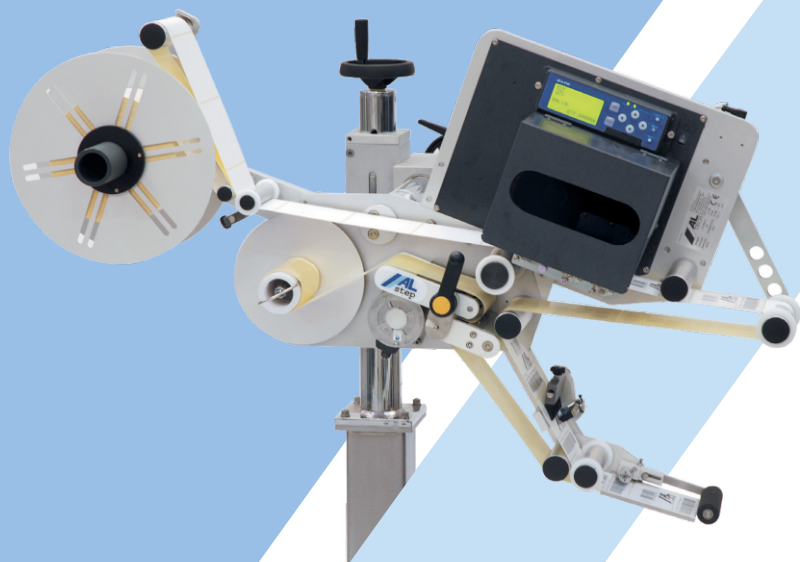


Thanks to their high modularity, all ALline systems can be equipped with an array of devices, thus enhancing their range and performance. Such devices include the following: micrometric adjustment for head inclination and revolution counters for adjustment handles, coders for batches or sell-by dates, rotary infeed and outfeed tables, checking device for product flow (minimum infeed/outfeed), checking devices for performed labelling, with automatic ejection.



Ротациона маса за акумулирање MT19

Out feed rotary table MT19



AL step

Апликатор за самолепливи етикети
-верзија со термал трансфер принтер
Self-adhesive label applicator
-version with thermal transfer printer



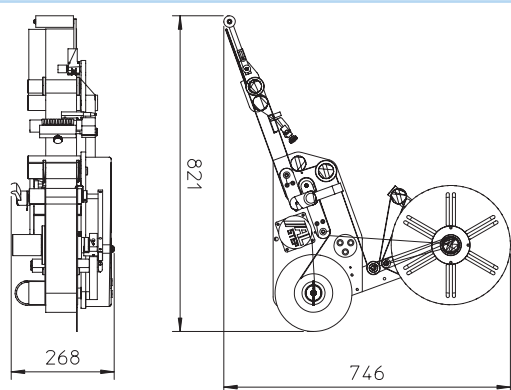
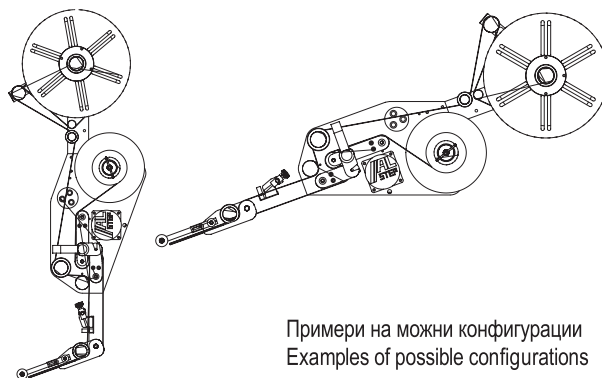
ALstep е компактен и ефтин апликатор за самолепливи етикети, кој може лесно да се интегрира на веќе постоечките линии за пакување. Овој систем доаѓа во две верзии и тоа S и M, со широчина на етикети до 100 и 200 mm. Максималната брзина на аплицирање на етикетите е 30m/min (20m/min за верзијата M) ALstep е исто така достапен во E (економска) верзија за широчината на етикетите до 100mm со максимална брзина до 15m/min

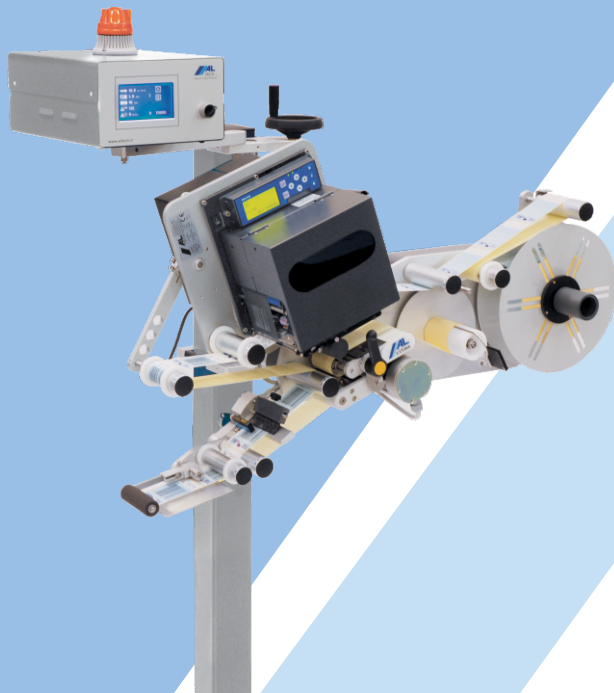


The Alstep is a compact-sized and low-cost applicator for self-adhesive labels, which can be easily integrated into already existing packaging lines.

This system comes in both S and M versions, for label widths up to 100 and 200 mm. Maximum label dispensing speed is as high as 30m/min. (20m/min. in the M version).

The Alstep is also available in the E (Economical) version for label widths up to 100mm at a maximum speed of 15m/min.





ALritma

Апликатор за самолепливи етикети
со микропроцесорско управување
Self-adhesive label applicator
microprocessor controlled



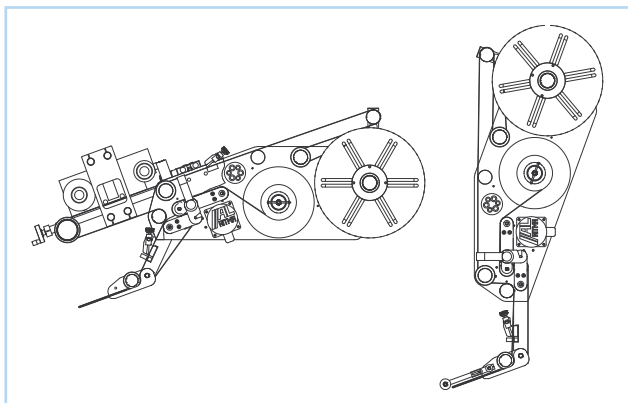
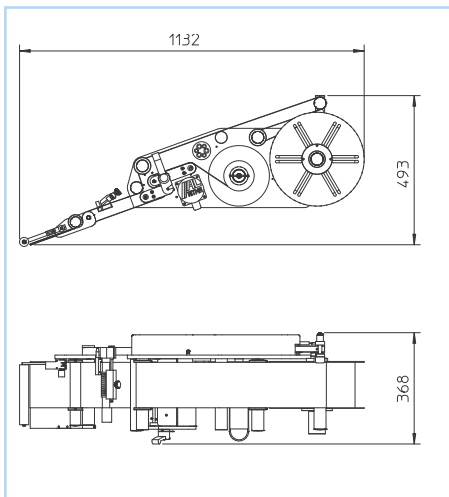
ALritma идеална за високи перформанси на онлајн (on-line) апликација за етикетирање. ALritma се состои од спектар на апликатори со високи перформанси за самолепливи етикети, дизајнирани да бидат инсталирани на линијата за производство, каде брзината, точноста и сигурноста на производството се најнеопходни. ALritma уредите за етикетирање се врз основа на иновативната механичка структура која може да поврзе голема издржливост со разновидност. Максималната ширина на етикетата може да варира во зависност од моделот и може да биде од 100, 200 или 300 милиметри; сите модели имаат страничен пристап и мрежна размена, држачот на ролната има дијаметар од 300 mm, движечката група е дизајнирана да ги искористи целосно карактеристиките на степер (stepper) моторот, гарантирајќи точна позиција на етикетите до 40m/min.



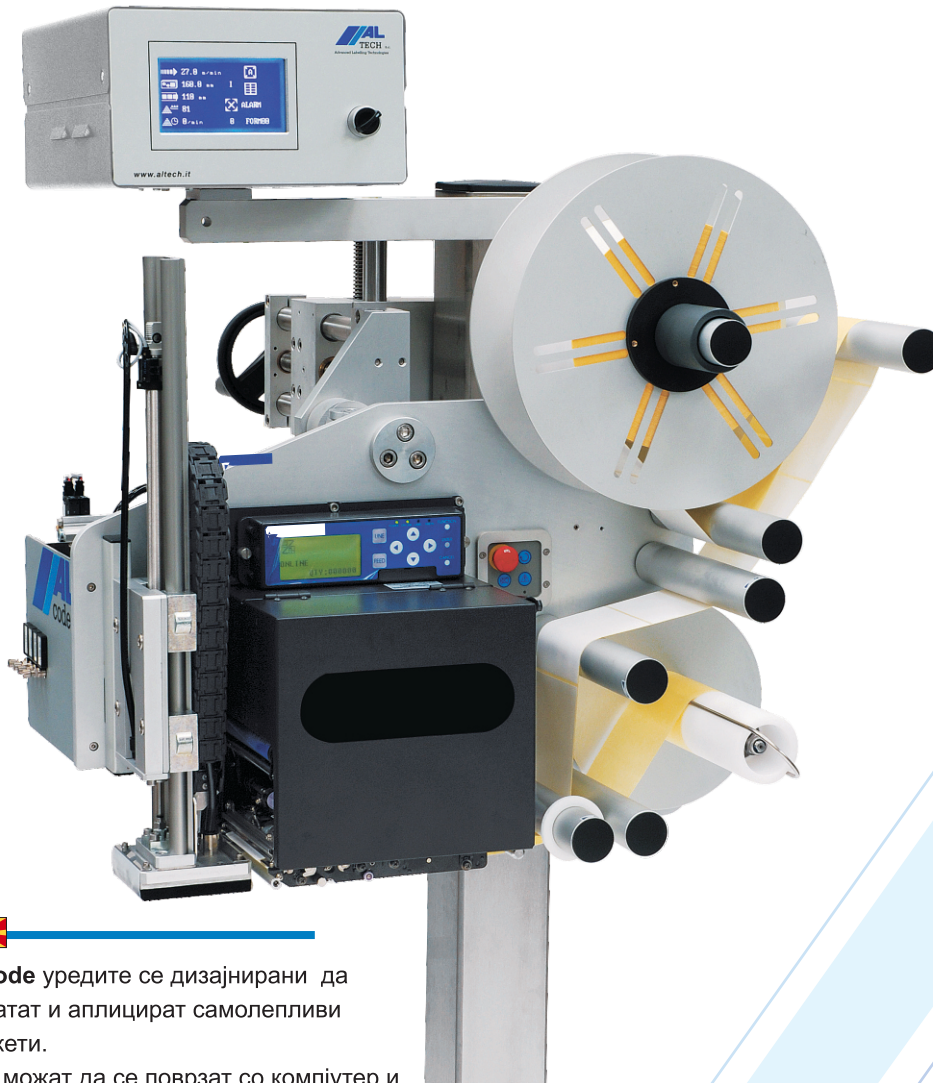
ALritma consists of a range of high-performance applicators for self-adhesive labels, designed to be installed on packaging lines where production speed, accuracy and reliability are primary needs. ALritma labelling units are based on an innovative mechanical structure which can match great sturdiness with versatility. The maximum label width varies according to the model and can be of 100, 200 or 300 millimetres; all models have a lateral access for web threading; the reel holder has a diameter of 300 mm; the driving group has been designed to exploit the stepper motor features to the full, by guaranteeing an accurate label positioning up to 40 m/min.



Valentin - SPX
термал трансфер принтер
thermal transfer printer



Примери на можни конфигурации
Examples of possible configurations



ALcode уредите се дизајнирани да печатат и аплицират самолепливи етикети.

Тие можат да се поврзат со компјутер и можат да ги аплицират испечатените етикети на производите, како на оние во мирување така и на оние што се во движење.

За печатење на етикетите, ALcode може да интегрира разновидни термо трансфер печатачи кои се направени специјално да бидат инсталирани на автоматски апликатори.

Во секој ALcode модел, механиката, пневматиката и електриката се соодветно дизајнирани за да можат да ги задоволат карактеристичните побарувања во работењето на машините во индустриската област, соодветната сигурност, леснотијата во употребата, достапноста и способноста за поврзување. ALcode може да се управува преку PLC и преку микропроцесор со помош на контролна кутија која претставува панел со екран на допир лесен за употреба.



The ALcode units are designed to print and apply self-adhesive labels. They can be interfaced with a computer and are able to apply the printed labels on either still or moving products.

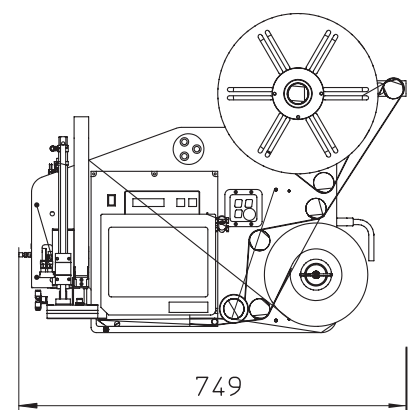
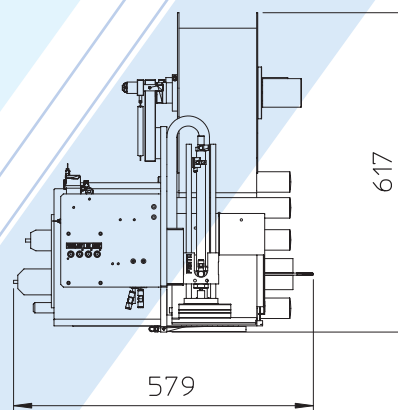
For label printing, ALcode can integrate the various thermal print engines which have been developed specifically to be used on automatic applicators.

In each ALcode model, the mechanics, pneumatics and electronics have been suitably designed to meet typical requirements of machines operating in an industrial environment, matching reliability, with user friendliness, accessibility and interchange ability.

ALcode can be managed both via a PLC and via a microprocessor by means of a control box featuring a user-friendly touch-screen panel.

AL
code

Систем за печатење/аплицирање етикети
Label print/apply unit





ALcode LL е новиот печатач на етикети од спектарот ALcode, развиен под лиценца на Irplast, водечки производител на "linerless" леплив материјал.

Користи самолеплив материјал без силиконска подлога, нудејќи им ги на корисниците следниве бенефиции:

1. До 30 % заштеда на етикетирање споредено со традиционалните самолепливи етикети.
2. 53% намалување на времето за работа на машината, со респект кон традиционалната верзија.
3. Одржлив за животната средина, благодарение на отсуството на одпадот од силиконска подлога поради неможноста таа да се рециклира.

Уредот се базира на иновативни концепти (патентирани), за одмотување на ролната, повторно печатење, сечење и аплицирање на продуктите.

Процесот е едноставен, навремен и е тестиран во повеќе од 100 инсталации на производствени места на клиенти кои веќе ги знаат придобивките од оваа linerless технологија.

Уредите за аплицирање се исти со спектарот ALcode, дозволувајќи воздушно и контактно аплицирање на сите страни на производот, вклучувајќи ги и аглите, со променлива брзина до 80 етикети во минута, зависно од големината на етикетата.



ALcode LL is the new print/apply labeller of the ALcode range, developed under licence of Irplast, a leading manufacturer of linerless adhesive material.

It uses adhesive material without liner, offering to users the following real benefits:

1. Up to 30% labels cost saving compared to traditional self-adhesive labels
2. 53% machine down time reduction, respect to the traditional version.
3. Respect for the environment as no waste of liner, a not recyclable material, is produced

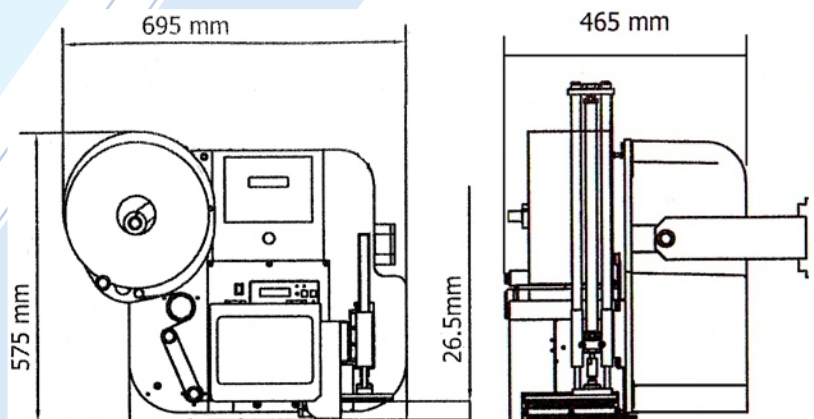
The unit is based on innovative concepts (patented), for unwinding the reel, overprinting, cutting and applying the label on the product.

The process is smooth, reliable over time, and it has been widely tested in more than 100 installations in production sites of users which are already getting benefits from the linerless technology.

Application devices are the same as the ALcode range, allowing air and contact application on all sides of an object, including corners, at a variable speed up to 80 labels/min. depending on label size.



Linerless систем за етикетирање
Linerless labelling system

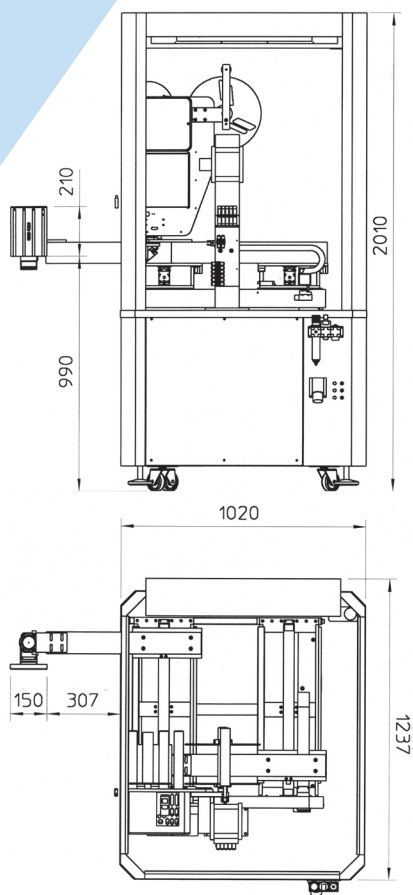




AL code P

печатење/аплицирање
етикета на палета

Pallet print/apply labeller



AL code P го претставува најновиот развој од A.L.Tech во делот на машините за етикетирање на палети.

Системот може да отпечати и постави A5 формат, SSCC етикети на две соседни страни на палетите (обично предната и страничната) во согласност со стандардот EAN 128 (исто така ако е потребно и на три страни), обезбедувајќи висока сигурност, печатење и поставување на квалитетот, опслужува дури до 120 палети на час.

Апликациониот механизам е дизајниран да поставува етикети со едно запирање на палетата.

Базиран е на три-аксијалниот (tri-axial) систем на движење кој овозможува брза и точна позиција на секоја етикета. Товарните палети со малку различни димензии може да се етикетираат без потреба за понатамошно корегирање.

AL code P е дизајниран како машина со високо универзални перформанси. Целата направа се состои од систем за печатење, три-аксијалниот апликатор и кабинет за заштита.

Додатни елементи кои може да се вклучат се детектор за недостаток на етикета и скенер на баркодovi кој исто така ја детектира присутноста на етикетата на палетата и ако е потребно ќе го започне вториот циклус за да надомести или ќе сигнализира да се запре производството.

Професионалноста во машинството и искуството на A.L.Tech ни даваат можност да обезбедиме професионални решенија за дури и најкомплексните проблеми во етикетирањето.



ALcode P represents the latest evolution by A.L.Tech in the field of pallet labelling machines.

The system is able to print and apply A5 format SSCC labels onto two adjacent faces of a pallet (normally front and side) in accordance with the EAN 128 standard (also on three sides if required), providing high reliability, print and apply quality, operations up to 120 pallets/hr.

The applicator mechanism has been designed to apply both labels with only one stop of the pallet.

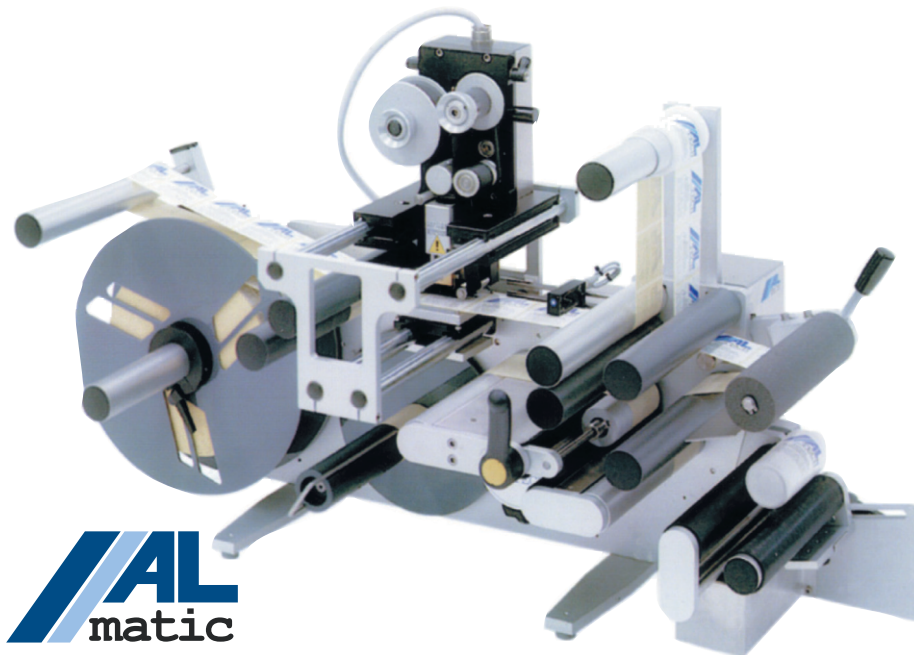
It is based on a tri-axial movement system which enables quick and accurate positioning of each label.

Pallet loads of slightly differing dimensions can be labelled without the need for further adjustment.

The ALcode P has been designed as a high performance universal machine. The complete unit comprises the printing system, the tri-axial applicator, and the protection cabinet.

Additional items which may be incorporated include a "missing label detector", and a barcode scanner which also detects the presence of the label on the pallet, and will initiate a second cycle to compensate if necessary, or a signal to stop the production line.

A.L.Tech's experience and engineering professionalism gives us the ability to provide special solutions for even the most complex labelling problems.



ALmatic е полуавтоматски апликатор за самолепливи етикети на цилиндрични производи. Неговото лесно функционирање нуди рачно поставување на производот во позиција за етикетирање кое се активира од страна на оператор преку контролен пост.

Така ALmatic нуди можност производот да ротира и да се нанесе етикетата додека целосно не заврши прилепувањето.

Благодарение на ергономијата на системот и присуството на шаблони за споредба, ALmatic овозможува точно етикетирање, со што ги оплеснува рачните операции на поставување на производот. Брзината на достава на етикети е 12 mt/min, овозможува нивна ефективна апликација за многу кратко време.

ALmatic може да аплицира етикети со максимум 200 мм ширина на производи со променлив дијаметар од минимум 25 мм до максимум 110 мм.

Промената на формата е направена на брз и интуитивен начин со неколку едноставни лизгачки рачки со кочници. Индустриската структура на системот, која се карактеризира со уред за одмотување од 280 мм дијаметар со затегнувачка рака, дел за влечење и премотување на силиконска хартија, гарантира голема сигурност, континуирана прецизност на почетокот и на крајот на ролната и висока автономност.

На крај, ALmatic може да биде надограден со дополнителни уреди како што се сензор за транспарентни етикети или уред за топло печатење со фолија за поголеми количини и/или рок на траење, уреди кои ја зголемуваат разновидноста на овој систем.



ALmatic is a semiautomatic applicator of self-adhesive labels for cylindrical products. Its easy functioning provides for the manual loads of the product in the labelling position by the operator who activates the control lever.

So ALmatic provides to the rotation of the product and to the application of the label till a completely happened adhesion.

Thanks to the ergonomics of the system and to the presence of templates of comparison ALmatic allows an exact labelling, making easier the manual operations of the placing of the product. The speed of the label supply, 12 mt/min, allows effecting its application in a very short time.

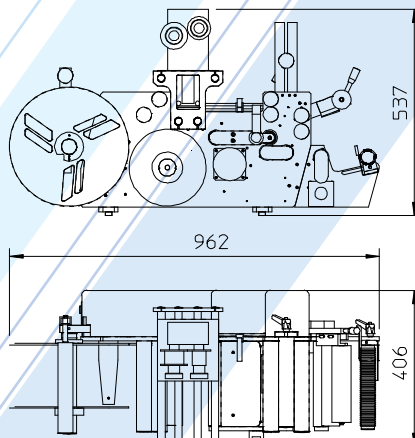
ALmatic can apply labels till 200 mm width on products with variable diameter from a minimum of 25 mm to a maximum of 110 mm.

The format change is made in a fast and intuitive way through some simple sliding levers with block pommels.

The industrial structure of the system, characterised from a unwind unit of 280 mm diameter with a tensioning arm, a paper traction group and silicon rewinder, guarantee a big reliability, continuous precision at the beginning and the end of roll and high autonomy.

In the end, ALmatic can be supplied of some optional devices like the transparent labels sensor or the hot foil printing unit for lots numbers and/or expiry date, that increase the versatility of the system

Технички карактеристики Technical specifications



Максимален дијаметар на продуктот Maximum products diameter
110 mm

Минимален дијаметар на продуктот Minimum products diameter
25 mm

Максимална висина на продуктот Maximum products height
350 mm

Максимална ширина на етикета Maximum labels width
200 mm

Максимална должина на етикетата Maximum labels length
350 mm

Брзина на аплицирање Application speed
200 mm/sec

Дијаметар на ролна со етикети Labels roll diameter
280 mm

Електричен приклучок Power supply
230V 50 Hz

Опција: група за печатење со топла фолија,
сензор за транспарентни етикети
Option: hot foil group, transparent label sensor



The ALpharma self-labelling systems have been specially devised by ALTECH for the packages of pharmaceutical products. Based on the wide experience gained in designing its innovative labelling systems, which have proven extremely successful in all market sectors, ALTECH has developed the ALpharma line, whose particularly advanced features fully comply with the strict rules and regulations of the pharmaceutical industry. This line has been designed according to the Good Engineering Practices (GEP),

The possibility of certifying the machine as per GAMP 4 (IQ/OQ/PQ) validation process, with the provision of the related documents and the performance of tests (FAT, SAT) according to these procedures.



AL pharma системите за самоетикетирање се специјално направени од ALTECH за пакувања на фармацевтски производи. Базирани на големото искуство здобиено преку дизајнирање на нивните иновативни системи за етикетирање, кои се покажале мошне успешни во сите сектори на пазарот, ALTECH развија нова линија на AL pharma, чии што развиени карактеристики целосно се компатибилни со строгите правила и прописи на фармацевтска индустрија. Оваа линија е дизајнирана според Good Engineering Practices (GEP).

Можноста за сертификација на машината преку процесот за валидација GAMP 4 (IQ/OQ/PQ), со доставување на соодветната документација и тестови за изведбата (FAT, SAT).

Според овие процедури AL pharma модели се:

- AL pharma A, за етикетирање ампули и мали шишенца. Етикетирањето се одвива од еден во друг сад во т.н. „свезденото тркало“ (“in the starwheel”). Максимум 150 производи во една минута.
- AL pharma B, за етикетирање на кутии во различна форма, како со етикети со бар кодови (етикети со опис, виџети) така и со етикети на амбалажи на кои се гледа ако некој ги отворил (максимум 200 производи во минута).
- AL pharma C, за етикетирање на мали цилиндрични шишиња со етикета околу целото шише. (максимум 250 производи во минута).

The ALpharma models are:

ALpharma A, for labelling vials and small bottles. The labelling is performed from tray to tray, “in-the-starwheel”. Up to 150 products/min.

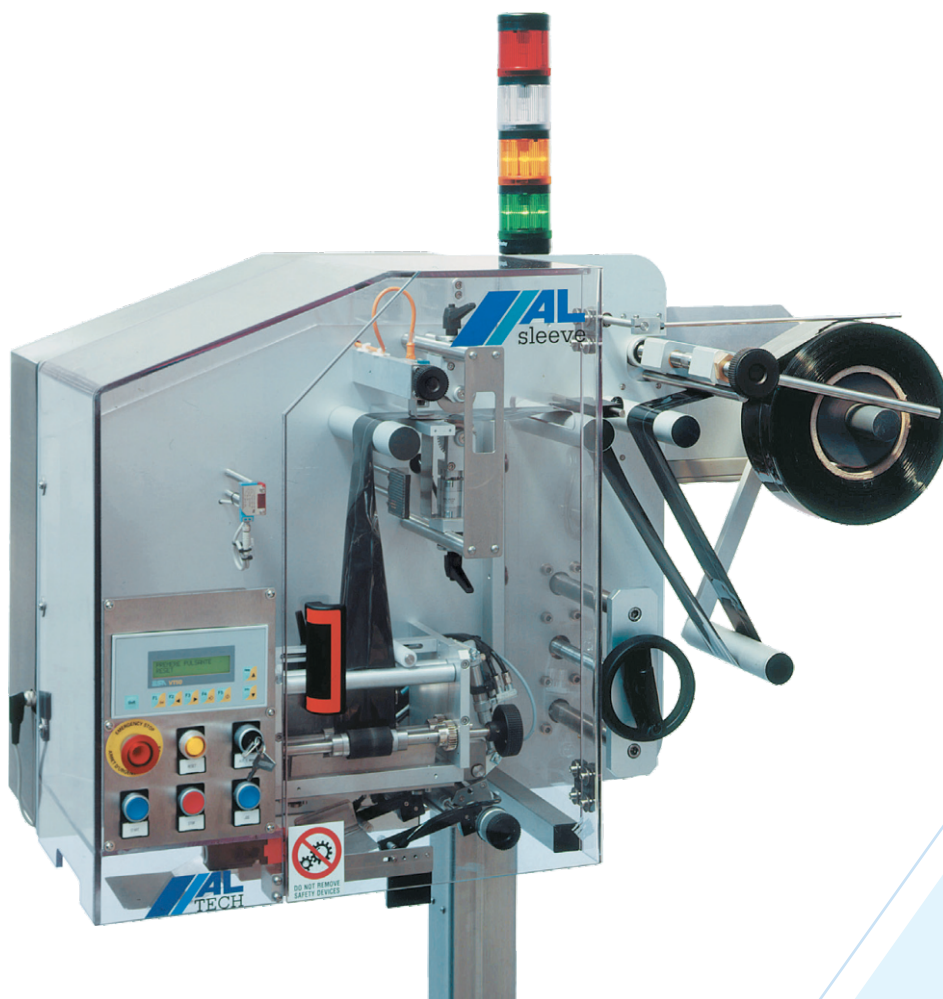
ALpharma B, for labelling shaped cases, with both bar code labels (tags, vignettes) and tamper evident angle labels folded along the flaps (up to 200 products/min).

ALpharma C, for in-line wrap-around labelling of small, cylindrical bottles. Up to 250 products/min.



Систем за етикетирање за фармација
Labelling systems for pharmaceuticals

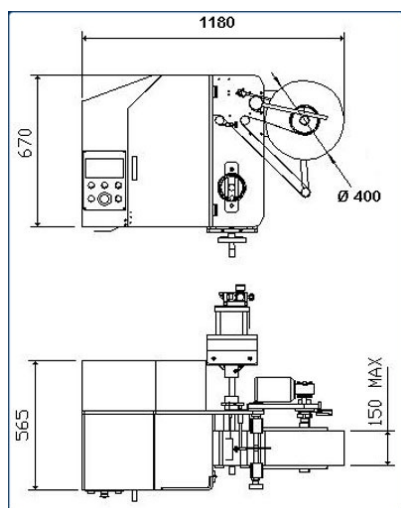




ALsleeve is an automatic applicator of heat shrink sleeves, providing true tamper evident protection of caps and closure for food, cosmetic and chemical products. Its functioning cycle includes sleeve distribution (the height is programmable or, for pre-printed sleeves, controlled by a mark sensor), cutting and opening. When the product passes through, the sleeve is placed in position by a synchronised mechanism activated by a photocell, at the maximum speed of 80 products per minute. ALsleeve is controlled by a PLC with display and keyboard allowing the operator to enter the operational parameters. The machine is equipped with a 400 mm unwind unit, for sleeves from 30 up to 150 mm lay-flat (for caps of 20 to 80 mm diameter). It can be equipped with a longitudinal perforation device to make it easier for the consumer to tear off the sleeve. ALsleeve may also be configured for the application of full-body sleeves in order to create great decorative effects. ALsleeve is compact, modular and, with its floor stand unit, can be easily integrated into existing production lines.



ALsleeve е автоматски апликатор за термособирливи (sleeve) етикети, кој обезбедува заштита на затворачи и поклопци за храна, амбалажа која треба да се види ако некој ја отворил, козметички и хемиски производи. Циклусот на функционирање вклучува дистрибуција на sleeve етикети (програмбилна висина или за предходно отпечатени sleeve етикети, контролирана од страна на сензор-маркер), сечење и отварање. Кога производот поминува, sleeve етикетата е позиционирана од страна на синхронизиран механизам кој го активира фотоќелија, на брзина соодветна за максимум 80 производи во минута. ALsleeve е контролиран од PLC со екран и тастатура која му дозволува на операторот да влезе во оперативните параметрите. Машината е опремена со уред за одмотувања од 400 мм, за опаковки со дебелина од 30 до 150 мм (за капачиња од 20 до 80 мм дијаметар). Може да биде опремена и со направа за лонгитудинална перфорација за да му се олесни на корисникот, поедноставно да ја скине sleeve опаковката. ALsleeve исто така е конфигуриран за аплицирање "full body" (преку целото тело) sleeve етикети, со цел да се постигнат поголеми декоративни ефекти. ALsleeve е компактен, модуларен, кој со својот држач (ногарки) може едноставно да биде интегриран во постоечките производни линии.



Technical characteristics:
Технички карактеристики:

Sleeve layflat: 20/150 mm
Полуобем на sleeve: 20/150 mm

Sleeve height: 25/120 mm
Висина на sleeve: 25/120 mm

Production rate: up to 80 pcs/min
Капацитет: до 80 парчиња/мин

Power supply
Електрична енергија
380 V – 50Hz – 1000 W

Air supply
Приклучок на воздух
5 bars – 50 l/min



AL
sleeve

Автоматски sleeve апликатор
Automatic sleeve applicator



ДЕМАН доо

Ул. Хо Ши Мин, Бр. 145 - 1000 Скопје
е-mail: info@deman.mk - www.deman.mk
тел./факс: +389 (0)2 309 55 93

DEMAN doo

str. Ho Si Min, No 145 - 1000 Skopje
e-mail: info@deman.mk - www.deman.mk
tel/fax: +389 (0)2 309 55 93



www.altech.it